

## WORK B BIANCO RECT 120X280

REFERENCIA	FORMATO (cm)	ESPESOR (mm)	GRUPO
<b>A040746</b>	120X280	6,10	PC BIA GL



### DIMENSIONES Y ASPECTO SUPERFICIAL

Dimensiones, espesor, rectitud de los lados, planaridad, ortogonalidad	UNE-EN 14411	Cumple todas las normas
--	--------------	-------------------------

### PROPIEDADES FÍSICAS

Absorción de agua	EN ISO 10545-03	< 0,5%
Resistencia a la flexión	EN ISO 10545-04	=> 40 N/mm <sup>2</sup>
Resistencia a la abrasión (GL: esmaltadas)	EN ISO 10545-07	0.00
Resistencia al choque térmico	EN ISO 10545-09	Cumple
Resistencia a la helada	EN ISO 10545-12	Cumple

### PROPIEDADES QUÍMICAS

Resistencia a ácidos	EN ISO 10545-13	GLA
Resistencia a álcalis	EN ISO 10545-13	GLA
Resistencia a productos de limpieza	EN ISO 10545-13	GA
Resistencia a aditivos para piscinas	EN ISO 10545-13	GA
Resistencia a las manchas	EN ISO 10545-14	3

### CARACTERÍSTICAS ANTIDESLIZANTES

Resistencia al deslizamiento (R)	EN 16165-B	0.00
Resistencia al deslizamiento (pies descalzos)	EN 16165-A	0.00
Resistencia al deslizamiento (DCOF)	ANSI A326.3	0,42



## LEAF BIANCO RECT 120X280

REFERENCIA	FORMATO (cm)	ESPESOR (mm)	GRUPO
<b>A040749</b>	120X280	6,00	PC BIA GL

### DIMENSIONES Y ASPECTO SUPERFICIAL

Dimensiones, espesor, rectitud de los lados, planaridad, ortogonalidad	UNE-EN 14411	Cumple todas las normas
--	--------------	-------------------------

### PROPIEDADES FÍSICAS

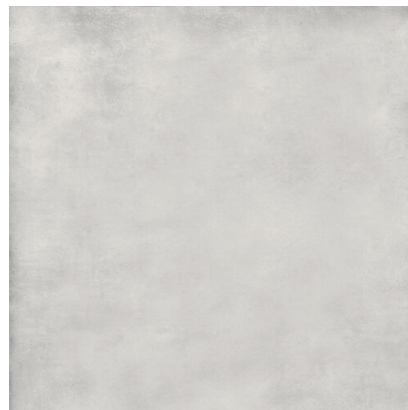
Absorción de agua	EN ISO 10545-03	< 0,5%
Resistencia a la flexión	EN ISO 10545-04	=> 40 N/mm <sup>2</sup>
Resistencia a la abrasión (GL: esmaltadas)	EN ISO 10545-07	III
Resistencia al choque térmico	EN ISO 10545-09	Cumple
Resistencia a la helada	EN ISO 10545-12	Cumple

### PROPIEDADES QUÍMICAS

Resistencia a ácidos	EN ISO 10545-13	GLA
Resistencia a álcalis	EN ISO 10545-13	GLA
Resistencia a productos de limpieza	EN ISO 10545-13	GA
Resistencia a aditivos para piscinas	EN ISO 10545-13	GA
Resistencia a las manchas	EN ISO 10545-14	3

### CARACTERÍSTICAS ANTIDESLIZANTES

Resistencia al deslizamiento (R)	EN 16165-B	R10
Resistencia al deslizamiento (pies descalzos)	EN 16165-A	B
Resistencia al deslizamiento (DCOF)	ANSI A326.3	0,42



## WORK B BIANCO RECT 120X120

REFERENCIA	FORMATO (cm)	ESPESOR (mm)	GRUPO
<b>A033889</b>	120X120	10,20	PC BIA GL

### DIMENSIONES Y ASPECTO SUPERFICIAL

Dimensiones, espesor, rectitud de los lados, planaridad, ortogonalidad	UNE-EN 14411	Cumple todas las normas
--	--------------	-------------------------

### PROPIEDADES FÍSICAS

Absorción de agua	EN ISO 10545-03	< 0,5%
Resistencia a la flexión	EN ISO 10545-04	=> 35 N/mm <sup>2</sup>
Resistencia a la abrasión (GL: esmaltadas)	EN ISO 10545-07	0.00
Resistencia al choque térmico	EN ISO 10545-09	Cumple
Resistencia al cuarteo	EN ISO 10545-11	Cumple
Resistencia a la helada	EN ISO 10545-12	Cumple

### PROPIEDADES QUÍMICAS

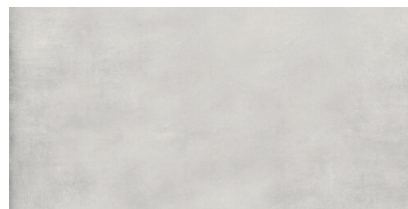
Resistencia a ácidos	EN ISO 10545-13	GA
Resistencia a álcalis	EN ISO 10545-13	GLA
Resistencia a productos de limpieza	EN ISO 10545-13	GA
Resistencia a aditivos para piscinas	EN ISO 10545-13	GA
Resistencia a las manchas	EN ISO 10545-14	5

### CARACTERÍSTICAS ANTIDESLIZANTES

Resistencia al deslizamiento (Rd)	UNE-EN 16165-C	0.00
Resistencia al deslizamiento (R)	EN 16165-B	R10
Resistencia al deslizamiento (pies descalzos)	EN 16165-A	B

## WORK B BIANCO RECT 60X120

REFERENCIA	FORMATO (cm)	ESPESOR (mm)	GRUPO
<b>A033857</b>	60X120	10,50	PC BIA GL



### DIMENSIONES Y ASPECTO SUPERFICIAL

Dimensiones, espesor, rectitud de los lados, planaridad, ortogonalidad	UNE-EN 14411	Cumple todas las normas
--	--------------	-------------------------

### PROPIEDADES FÍSICAS

Absorción de agua	EN ISO 10545-03	< 0,5%
Resistencia a la flexión	EN ISO 10545-04	=> 35 N/mm <sup>2</sup>
Resistencia a la abrasión (GL: esmaltadas)	EN ISO 10545-07	0.00
Resistencia al choque térmico	EN ISO 10545-09	Cumple
Resistencia al cuarteo	EN ISO 10545-11	Cumple
Resistencia a la helada	EN ISO 10545-12	Cumple

### PROPIEDADES QUÍMICAS

Resistencia a ácidos	EN ISO 10545-13	GA
Resistencia a álcalis	EN ISO 10545-13	GLA
Resistencia a productos de limpieza	EN ISO 10545-13	GA
Resistencia a aditivos para piscinas	EN ISO 10545-13	GA
Resistencia a las manchas	EN ISO 10545-14	5

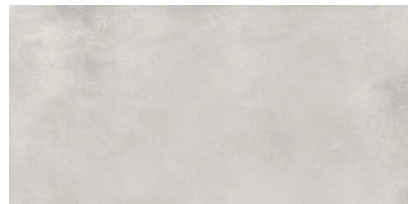
### CARACTERÍSTICAS ANTIDESLIZANTES

Resistencia al deslizamiento (Rd)	UNE-EN 16165-C	0.00
Resistencia al deslizamiento (R)	EN 16165-B	R10
Resistencia al deslizamiento (pies descalzos)	EN 16165-A	B

## ANTI-SLIP WORK B BIANCO RECT

### 60X120

REFERENCIA	FORMATO (cm)	ESPESOR (mm)	GRUPO
<b>A033861</b>	60X120	10,30	PC BIA GL



#### DIMENSIONES Y ASPECTO SUPERFICIAL

Dimensiones, espesor, rectitud de los lados, planaridad, ortogonalidad	UNE-EN 14411	Cumple todas las normas
--	--------------	-------------------------

#### PROPIEDADES FÍSICAS

Absorción de agua	EN ISO 10545-03	< 0,5%
Resistencia a la flexión	EN ISO 10545-04	=> 35 N/mm <sup>2</sup>
Resistencia a la abrasión (GL: esmaltadas)	EN ISO 10545-07	0.00
Resistencia al choque térmico	EN ISO 10545-09	Cumple
Resistencia al cuarteo	EN ISO 10545-11	Cumple
Resistencia a la helada	EN ISO 10545-12	Cumple

#### PROPIEDADES QUÍMICAS

Resistencia a ácidos	EN ISO 10545-13	GA
Resistencia a álcalis	EN ISO 10545-13	GLA
Resistencia a productos de limpieza	EN ISO 10545-13	GA
Resistencia a aditivos para piscinas	EN ISO 10545-13	GA
Resistencia a las manchas	EN ISO 10545-14	5

#### CARACTERÍSTICAS ANTIDESLIZANTES

Resistencia al deslizamiento (Rd)	UNE-EN 16165-C	Class 3
Resistencia al deslizamiento (R)	EN 16165-B	0.00
Resistencia al deslizamiento (pies descalzos)	EN 16165-A	0.00



## WORK B BIANCO RECT 90X90

REFERENCIA	FORMATO (cm)	ESPESOR (mm)	GRUPO
<b>A035362</b>	90X90	9,00	PC BIA GL

### DIMENSIONES Y ASPECTO SUPERFICIAL

Dimensiones, espesor, rectitud de los lados, planaridad, ortogonalidad	UNE-EN 14411	Cumple todas las normas
--	--------------	-------------------------

### PROPIEDADES FÍSICAS

Absorción de agua	EN ISO 10545-03	< 0,5%
Resistencia a la flexión	EN ISO 10545-04	=> 35 N/mm <sup>2</sup>
Resistencia a la abrasión (GL: esmaltadas)	EN ISO 10545-07	0.00
Resistencia al choque térmico	EN ISO 10545-09	Cumple
Resistencia al cuarteo	EN ISO 10545-11	Cumple
Resistencia a la helada	EN ISO 10545-12	Cumple

### PROPIEDADES QUÍMICAS

Resistencia a ácidos	EN ISO 10545-13	GA
Resistencia a álcalis	EN ISO 10545-13	GLA
Resistencia a productos de limpieza	EN ISO 10545-13	GA
Resistencia a aditivos para piscinas	EN ISO 10545-13	GA
Resistencia a las manchas	EN ISO 10545-14	5

### CARACTERÍSTICAS ANTIDESLIZANTES

Resistencia al deslizamiento (Rd)	UNE-EN 16165-C	0.00
Resistencia al deslizamiento (R)	EN 16165-B	R10
Resistencia al deslizamiento (pies descalzos)	EN 16165-A	B

## ANTI-SLIP WORK B BIANCO RECT 90X90

REFERENCIA	FORMATO (cm)	ESPESOR (mm)	GRUPO
<b>A035366</b>	90X90	9,20	PC BIA GL



### DIMENSIONES Y ASPECTO SUPERFICIAL

Dimensiones, espesor, rectitud de los lados, planaridad, ortogonalidad	UNE-EN 14411	Cumple todas las normas
--	--------------	-------------------------

### PROPIEDADES FÍSICAS

Absorción de agua	EN ISO 10545-03	< 0,5%
Resistencia a la flexión	EN ISO 10545-04	=> 35 N/mm <sup>2</sup>
Resistencia a la abrasión (GL: esmaltadas)	EN ISO 10545-07	0.00
Resistencia al choque térmico	EN ISO 10545-09	Cumple
Resistencia al cuarteo	EN ISO 10545-11	Cumple
Resistencia a la helada	EN ISO 10545-12	Cumple

### PROPIEDADES QUÍMICAS

Resistencia a ácidos	EN ISO 10545-13	GA
Resistencia a álcalis	EN ISO 10545-13	GLA
Resistencia a productos de limpieza	EN ISO 10545-13	GA
Resistencia a aditivos para piscinas	EN ISO 10545-13	GA
Resistencia a las manchas	EN ISO 10545-14	5

### CARACTERÍSTICAS ANTIDESLIZANTES

Resistencia al deslizamiento (Rd)	UNE-EN 16165-C	Class 3
Resistencia al deslizamiento (R)	EN 16165-B	0.00
Resistencia al deslizamiento (pies descalzos)	EN 16165-A	C

## HIGH THICKNESS WORK B BIANCO

### RECT 90X90

REFERENCIA	FORMATO (cm)	ESPESOR (mm)	GRUPO
<b>A036796</b>	90X90	20,00	PC BIA UG



#### DIMENSIONES Y ASPECTO SUPERFICIAL

Dimensiones, espesor, rectitud de los lados, planaridad, ortogonalidad	UNE-EN 14411	Cumple todas las normas
--	--------------	-------------------------

#### PROPIEDADES FÍSICAS

Absorción de agua	EN ISO 10545-03	< 0,5%
Resistencia a la flexión	EN ISO 10545-04	=> 35 N/mm <sup>2</sup>
Resistencia a la abrasión profunda (UGL: no esmaltadas)	EN ISO 10545-06	150
Resistencia al choque térmico	EN ISO 10545-09	Cumple
Resistencia al cuarteo	EN ISO 10545-11	Cumple
Resistencia a la helada	EN ISO 10545-12	Cumple

#### PROPIEDADES QUÍMICAS

Resistencia a ácidos	EN ISO 10545-13	ULA
Resistencia a álcalis	EN ISO 10545-13	UHA
Resistencia a productos de limpieza	EN ISO 10545-13	UA
Resistencia a aditivos para piscinas	EN ISO 10545-13	UA
Resistencia a las manchas	EN ISO 10545-14	5

#### CARACTERÍSTICAS ANTIDESLIZANTES

Resistencia al deslizamiento (Rd)	UNE-EN 16165-C	Class 3
Resistencia al deslizamiento (R)	EN 16165-B	R11
Resistencia al deslizamiento (pies descalzos)	EN 16165-A	C



## WORK B BIANCO RECT 60X60

REFERENCIA	FORMATO (cm)	ESPESOR (mm)	GRUPO
<b>A033865</b>	60X60	9,40	PC BIA GL

### DIMENSIONES Y ASPECTO SUPERFICIAL

Dimensiones, espesor, rectitud de los lados, planaridad, ortogonalidad	UNE-EN 14411	Cumple todas las normas
--	--------------	-------------------------

### PROPIEDADES FÍSICAS

Absorción de agua	EN ISO 10545-03	< 0,5%
Resistencia a la flexión	EN ISO 10545-04	=> 35 N/mm <sup>2</sup>
Resistencia a la abrasión (GL: esmaltadas)	EN ISO 10545-07	0.00
Resistencia al choque térmico	EN ISO 10545-09	Cumple
Resistencia al cuarteo	EN ISO 10545-11	Cumple
Resistencia a la helada	EN ISO 10545-12	Cumple

### PROPIEDADES QUÍMICAS

Resistencia a ácidos	EN ISO 10545-13	GA
Resistencia a álcalis	EN ISO 10545-13	GLA
Resistencia a productos de limpieza	EN ISO 10545-13	GA
Resistencia a aditivos para piscinas	EN ISO 10545-13	GA
Resistencia a las manchas	EN ISO 10545-14	5

### CARACTERÍSTICAS ANTIDESLIZANTES

Resistencia al deslizamiento (Rd)	UNE-EN 16165-C	0.00
Resistencia al deslizamiento (R)	EN 16165-B	R10
Resistencia al deslizamiento (pies descalzos)	EN 16165-A	B

## ANTI-SLIP WORK B BIANCO RECT 60X60

REFERENCIA	FORMATO (cm)	ESPESOR (mm)	GRUPO
<b>A033892</b>	60X60	8,90	PC BIA GL



### DIMENSIONES Y ASPECTO SUPERFICIAL

Dimensiones, espesor, rectitud de los lados, planaridad, ortogonalidad	UNE-EN 14411	Cumple todas las normas
--	--------------	-------------------------

### PROPIEDADES FÍSICAS

Absorción de agua	EN ISO 10545-03	< 0,5%
Resistencia a la flexión	EN ISO 10545-04	=> 35 N/mm <sup>2</sup>
Resistencia a la abrasión (GL: esmaltadas)	EN ISO 10545-07	0.00
Resistencia al choque térmico	EN ISO 10545-09	Cumple
Resistencia al cuarteo	EN ISO 10545-11	Cumple
Resistencia a la helada	EN ISO 10545-12	Cumple

### PROPIEDADES QUÍMICAS

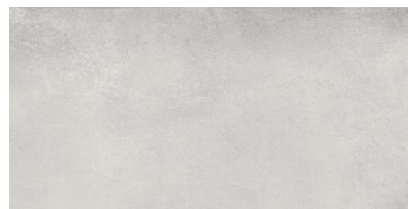
Resistencia a ácidos	EN ISO 10545-13	GA
Resistencia a álcalis	EN ISO 10545-13	GLA
Resistencia a productos de limpieza	EN ISO 10545-13	GA
Resistencia a aditivos para piscinas	EN ISO 10545-13	GA
Resistencia a las manchas	EN ISO 10545-14	5

### CARACTERÍSTICAS ANTIDESLIZANTES

Resistencia al deslizamiento (Rd)	UNE-EN 16165-C	Class 3
Resistencia al deslizamiento (R)	EN 16165-B	0.00
Resistencia al deslizamiento (pies descalzos)	EN 16165-A	0.00

## WORK B BIANCO RECT 30X60

REFERENCIA	FORMATO (cm)	ESPESOR (mm)	GRUPO
<b>A033869</b>	30X60	9,20	PC BIA GL



### DIMENSIONES Y ASPECTO SUPERFICIAL

Dimensiones, espesor, rectitud de los lados, planaridad, ortogonalidad	UNE-EN 14411	Cumple todas las normas
--	--------------	-------------------------

### PROPIEDADES FÍSICAS

Absorción de agua	EN ISO 10545-03	< 0,5%
Resistencia a la flexión	EN ISO 10545-04	=> 35 N/mm <sup>2</sup>
Resistencia a la abrasión (GL: esmaltadas)	EN ISO 10545-07	0.00
Resistencia al choque térmico	EN ISO 10545-09	Cumple
Resistencia al cuarteo	EN ISO 10545-11	Cumple
Resistencia a la helada	EN ISO 10545-12	Cumple

### PROPIEDADES QUÍMICAS

Resistencia a ácidos	EN ISO 10545-13	GA
Resistencia a álcalis	EN ISO 10545-13	GLA
Resistencia a productos de limpieza	EN ISO 10545-13	GA
Resistencia a aditivos para piscinas	EN ISO 10545-13	GA
Resistencia a las manchas	EN ISO 10545-14	5

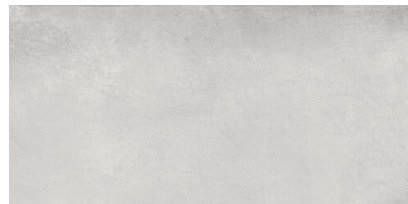
### CARACTERÍSTICAS ANTIDESLIZANTES

Resistencia al deslizamiento (Rd)	UNE-EN 16165-C	0.00
Resistencia al deslizamiento (R)	EN 16165-B	R10
Resistencia al deslizamiento (pies descalzos)	EN 16165-A	B

## ANTI-SLIP WORK B BIANCO RECT

### 30X60

REFERENCIA	FORMATO (cm)	ESPESOR (mm)	GRUPO
<b>A034401</b>	30X60	9,10	PC BIA GL



#### DIMENSIONES Y ASPECTO SUPERFICIAL

Dimensiones, espesor, rectitud de los lados, planaridad, ortogonalidad	UNE-EN 14411	Cumple todas las normas
--	--------------	-------------------------

#### PROPIEDADES FÍSICAS

Absorción de agua	EN ISO 10545-03	< 0,5%
Resistencia a la flexión	EN ISO 10545-04	=> 35 N/mm <sup>2</sup>
Resistencia a la abrasión (GL: esmaltadas)	EN ISO 10545-07	0.00
Resistencia al choque térmico	EN ISO 10545-09	Cumple
Resistencia al cuarteo	EN ISO 10545-11	Cumple
Resistencia a la helada	EN ISO 10545-12	Cumple

#### PROPIEDADES QUÍMICAS

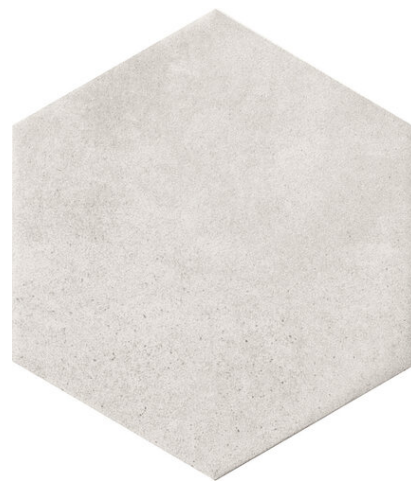
Resistencia a ácidos	EN ISO 10545-13	GA
Resistencia a álcalis	EN ISO 10545-13	GLA
Resistencia a productos de limpieza	EN ISO 10545-13	GA
Resistencia a aditivos para piscinas	EN ISO 10545-13	GA
Resistencia a las manchas	EN ISO 10545-14	5

#### CARACTERÍSTICAS ANTIDESLIZANTES

Resistencia al deslizamiento (Rd)	UNE-EN 16165-C	Class 3
Resistencia al deslizamiento (R)	EN 16165-B	0.00
Resistencia al deslizamiento (pies descalzos)	EN 16165-A	0.00

# CARMEN

true tiles



## HEXAWORK B BIANCO 17,5X20,2

REFERENCIA	FORMATO (cm)	ESPESOR (mm)	GRUPO
<b>A039522</b>	17,5X20,2	7,90	PC BIA GL

### DIMENSIONES Y ASPECTO SUPERFICIAL

Dimensiones, espesor, rectitud de los lados, planaridad, ortogonalidad	UNE-EN 14411	Cumple todas las normas
--	--------------	-------------------------

### PROPIEDADES FÍSICAS

Absorción de agua	EN ISO 10545-03	< 0,5%
Resistencia a la flexión	EN ISO 10545-04	=> 35 N/mm <sup>2</sup>
Resistencia a la abrasión (GL: esmaltadas)	EN ISO 10545-07	V
Resistencia al choque térmico	EN ISO 10545-09	Cumple
Resistencia al cuarteo	EN ISO 10545-11	Cumple
Resistencia a la helada	EN ISO 10545-12	Cumple

### PROPIEDADES QUÍMICAS

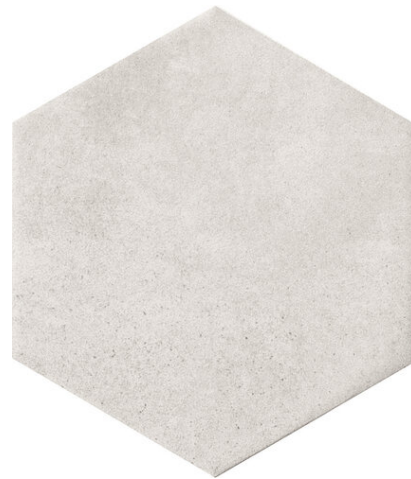
Resistencia a ácidos	EN ISO 10545-13	GA
Resistencia a álcalis	EN ISO 10545-13	GLA
Resistencia a productos de limpieza	EN ISO 10545-13	GA
Resistencia a aditivos para piscinas	EN ISO 10545-13	GA
Resistencia a las manchas	EN ISO 10545-14	5

### CARACTERÍSTICAS ANTIDESLIZANTES

Resistencia al deslizamiento (Rd)	UNE-EN 16165-C	0.00
-----------------------------------	----------------	------

# CARMEN

true tiles



## HEXAWORK B BIANCO 21X18,2

REFERENCIA	FORMATO (cm)	ESPESOR (mm)	GRUPO
<b>A033996</b>	21X18,2	9,00	PC BIA GL

### DIMENSIONES Y ASPECTO SUPERFICIAL

Dimensiones, espesor, rectitud de los lados, planaridad, ortogonalidad	UNE-EN 14411	Cumple todas las normas
--	--------------	-------------------------

### PROPIEDADES FÍSICAS

Absorción de agua	EN ISO 10545-03	< 0,5%
Resistencia a la flexión	EN ISO 10545-04	=> 35 N/mm <sup>2</sup>
Resistencia a la abrasión (GL: esmaltadas)	EN ISO 10545-07	IV
Resistencia al choque térmico	EN ISO 10545-09	Cumple
Resistencia al cuarteo	EN ISO 10545-11	Cumple
Resistencia a la helada	EN ISO 10545-12	Cumple

### PROPIEDADES QUÍMICAS

Resistencia a ácidos	EN ISO 10545-13	GA
Resistencia a álcalis	EN ISO 10545-13	GLA
Resistencia a aditivos para piscinas	EN ISO 10545-13	GHA
Resistencia a las manchas	EN ISO 10545-14	5

### CARACTERÍSTICAS ANTIDESLIZANTES

Resistencia al deslizamiento (Rd)	UNE-EN 16165-C	Class 2
Resistencia al deslizamiento (R)	EN 16165-B	R10

## ROD. WORK B BIANCO 8X60

REFERENCIA	FORMATO (cm)	ESPESOR (mm)	GRUPO
<b>A038872</b>	8X60	8,20	PC BIA GL



### DIMENSIONES Y ASPECTO SUPERFICIAL

### PROPIEDADES FÍSICAS

Resistencia a la helada

EN ISO 10545-12

Cumple

### PROPIEDADES QUÍMICAS

## PELDAÑO RECTO ANT. C3 WORK B BIANCO 33X120

REFERENCIA	FORMATO (cm)	ESPESOR (mm)	GRUPO
<b>A034309</b>	33X120	32,50	EXTRUSI



### DIMENSIONES Y ASPECTO SUPERFICIAL

Dimensiones, espesor, rectitud de los lados, planaridad, ortogonalidad	UNE-EN 14411	Cumple todas las normas
--	--------------	-------------------------

### PROPIEDADES FÍSICAS

Absorción de agua	EN ISO 10545-03	0,5 %= Eb=3%
Resistencia a la flexión	EN ISO 10545-04	=> 30 N/mm <sup>2</sup>
Resistencia a la abrasión (GL: esmaltadas)	EN ISO10545-07	IV
Resistencia al choque térmico	EN ISO 10545-09	Cumple
Resistencia al cuarteo	EN ISO 10545-11	Cumple
Resistencia a la helada	EN ISO 10545-12	Cumple

### PROPIEDADES QUÍMICAS

Resistencia a ácidos	EN ISO 10545-13	GLA
Resistencia a álcalis	EN ISO 10545-13	GLA
Resistencia a productos de limpieza	EN ISO 10545-13	GA
Resistencia a aditivos para piscinas	EN ISO 10545-13	GA
Resistencia a las manchas	EN ISO 10545-14	5

### CARACTERÍSTICAS ANTIDESLIZANTES

Resistencia al deslizamiento (Rd)	UNE-EN 16165-C	Class 3
Resistencia al deslizamiento (R)	EN 16165-B	R11
Resistencia al deslizamiento (pies descalzos)	EN 16165-A	C

## PELDAÑO RECTO C1 WORK B BIANCO 33X120

REFERENCIA	FORMATO (cm)	ESPESOR (mm)	GRUPO
<b>A036254</b>	33X120	32,00	EXTRUSI



### DIMENSIONES Y ASPECTO SUPERFICIAL

Dimensiones, espesor, rectitud de los lados, planaridad, ortogonalidad	UNE-EN 14411	Cumple todas las normas
--	--------------	-------------------------

### PROPIEDADES FÍSICAS

Absorción de agua	EN ISO 10545-03	0,5 %= Eb=3%
Resistencia a la flexión	EN ISO 10545-04	=> 30 N/mm <sup>2</sup>
Resistencia a la abrasión (GL: esmaltadas)	EN ISO10545-07	IV
Resistencia al choque térmico	EN ISO 10545-09	Cumple
Resistencia al cuarteo	EN ISO 10545-11	Cumple
Resistencia a la helada	EN ISO 10545-12	Cumple

### PROPIEDADES QUÍMICAS

Resistencia a ácidos	EN ISO 10545-13	GLA
Resistencia a álcalis	EN ISO 10545-13	GLA
Resistencia a productos de limpieza	EN ISO 10545-13	GA
Resistencia a aditivos para piscinas	EN ISO 10545-13	GA
Resistencia a las manchas	EN ISO 10545-14	5

### CARACTERÍSTICAS ANTIDESLIZANTES

Resistencia al deslizamiento (Rd)	UNE-EN 16165-C	0.00
-----------------------------------	----------------	------

## TABICA WORK B BIANCO 15X120

REFERENCIA	FORMATO (cm)	ESPESOR (mm)	GRUPO
<b>A034319</b>	15X120	8,60	PC BIA GL



### DIMENSIONES Y ASPECTO SUPERFICIAL

Dimensiones, espesor, rectitud de los lados, planaridad, ortogonalidad	UNE-EN 14411	Cumple todas las normas
--	--------------	-------------------------

### PROPIEDADES FÍSICAS

Absorción de agua	EN ISO 10545-03	< 0,5%
Resistencia a la flexión	EN ISO 10545-04	=> 35 N/mm <sup>2</sup>
Resistencia a la abrasión (GL: esmaltadas)	EN ISO 10545-07	IV
Resistencia al choque térmico	EN ISO 10545-09	Cumple
Resistencia al cuarteo	EN ISO 10545-11	Cumple
Resistencia a la helada	EN ISO 10545-12	Cumple

### PROPIEDADES QUÍMICAS

Resistencia a ácidos	EN ISO 10545-13	GA
Resistencia a álcalis	EN ISO 10545-13	GLA
Resistencia a aditivos para piscinas	EN ISO 10545-13	GHA
Resistencia a las manchas	EN ISO 10545-14	5

### CARACTERÍSTICAS ANTIDESLIZANTES

Resistencia al deslizamiento (Rd)	UNE-EN 16165-C	0.00
-----------------------------------	----------------	------

## REMATE PELD. RECTO WORK B BIANCO 3,2X33

REFERENCIA	FORMATO (cm)	ESPESOR (mm)	GRUPO
<b>A034314</b>	3,2X33	6,50	EXTRUSI

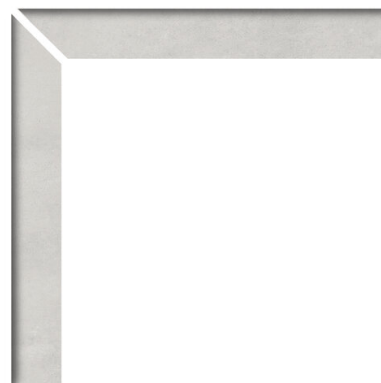


### DIMENSIONES Y ASPECTO SUPERFICIAL

### PROPIEDADES FÍSICAS

Resistencia a la helada	EN ISO 10545-12	Cumple
-------------------------	-----------------	--------

### PROPIEDADES QUÍMICAS



## ZANQUIN RECTO WORK B BIANCO

### 8X60

REFERENCIA	FORMATO (cm)	ESPESOR (mm)	GRUPO
<b>A039482</b>	8X60	8,00	PC BIA GL

#### DIMENSIONES Y ASPECTO SUPERFICIAL

#### PROPIEDADES FÍSICAS

Resistencia a la helada	EN ISO 10545-12	Cumple
-------------------------	-----------------	--------

#### PROPIEDADES QUÍMICAS

## POOL EDGE HIGH THICKNESS WORK B BIANCO RECT 90X90

REFERENCIA	FORMATO (cm)	ESPESOR (mm)	GRUPO
<b>A038066</b>	90X90	19,80	PC BIA GL



### DIMENSIONES Y ASPECTO SUPERFICIAL

### PROPIEDADES FÍSICAS

Resistencia a la helada	EN ISO 10545-12	Cumple
-------------------------	-----------------	--------

### PROPIEDADES QUÍMICAS

#### CARACTERÍSTICAS ANTIDESLIZANTES

Resistencia al deslizamiento (Rd)	UNE-EN 16165-C	Class 3
Resistencia al deslizamiento (R)	EN 16165-B	R11
Resistencia al deslizamiento (pies descalzos)	EN 16165-A	C

## BORDE DESBORDANTE WORK B BIANCO 28X66,5

REFERENCIA	FORMATO (cm)	ESPESOR (mm)	GRUPO
<b>A034405</b>	28X66,5	28,00	EXTRUSI



### DIMENSIONES Y ASPECTO SUPERFICIAL

Dimensiones, espesor, rectitud de los lados, planaridad, ortogonalidad	UNE-EN 14411	Cumple todas las normas
--	--------------	-------------------------

### PROPIEDADES FÍSICAS

Absorción de agua	EN ISO 10545-03	0,5 %= Eb=3%
Resistencia a la flexión	EN ISO 10545-04	=> 30 N/mm <sup>2</sup>
Resistencia a la abrasión (GL: esmaltadas)	EN ISO10545-07	IV
Resistencia al choque térmico	EN ISO 10545-09	Cumple
Resistencia al cuarteo	EN ISO 10545-11	Cumple
Resistencia a la helada	EN ISO 10545-12	Cumple

### PROPIEDADES QUÍMICAS

Resistencia a ácidos	EN ISO 10545-13	GLA
Resistencia a álcalis	EN ISO 10545-13	GLA
Resistencia a productos de limpieza	EN ISO 10545-13	GA
Resistencia a aditivos para piscinas	EN ISO 10545-13	GA
Resistencia a las manchas	EN ISO 10545-14	5

### CARACTERÍSTICAS ANTIDESLIZANTES

Resistencia al deslizamiento (Rd)	UNE-EN 16165-C	Class 3
Resistencia al deslizamiento (R)	EN 16165-B	R11
Resistencia al deslizamiento (pies descalzos)	EN 16165-A	C

## REJILLA WORK B BIANCO 24,5X24,5

REFERENCIA	FORMATO (cm)	ESPESOR (mm)	GRUPO
<b>A034409</b>	24,5X24,5	30,20	EXTRUSI



### DIMENSIONES Y ASPECTO SUPERFICIAL

Dimensiones, espesor, rectitud de los lados, planaridad, ortogonalidad	UNE-EN 14411	Cumple todas las normas
--	--------------	-------------------------

### PROPIEDADES FÍSICAS

Absorción de agua	EN ISO 10545-03	0,5 %= Eb=3%
Resistencia a la flexión	EN ISO 10545-04	=> 30 N/mm <sup>2</sup>
Resistencia a la abrasión (GL: esmaltadas)	EN ISO 10545-07	IV
Resistencia al choque térmico	EN ISO 10545-09	Cumple
Resistencia al cuarteo	EN ISO 10545-11	Cumple
Resistencia a la helada	EN ISO 10545-12	Cumple

### PROPIEDADES QUÍMICAS

Resistencia a ácidos	EN ISO 10545-13	GLA
Resistencia a álcalis	EN ISO 10545-13	GLA
Resistencia a productos de limpieza	EN ISO 10545-13	GA
Resistencia a aditivos para piscinas	EN ISO 10545-13	GA
Resistencia a las manchas	EN ISO 10545-14	5

### CARACTERÍSTICAS ANTIDESLIZANTES

Resistencia al deslizamiento (Rd)	UNE-EN 16165-C	Class 3
Resistencia al deslizamiento (R)	EN 16165-B	R12
Resistencia al deslizamiento (pies descalzos)	EN 16165-A	C

## MEDIA CAÑA WORK B BIANCO 4X33

REFERENCIA	FORMATO (cm)	ESPESOR (mm)	GRUPO
<b>A034413</b>	4X33	7,50	EXTRUSI



### DIMENSIONES Y ASPECTO SUPERFICIAL

### PROPIEDADES FÍSICAS

Resistencia a la helada

EN ISO 10545-12

Cumple

### PROPIEDADES QUÍMICAS

## ARISTA WORK B BIANCO 4X33

REFERENCIA	FORMATO (cm)	ESPESOR (mm)	GRUPO
<b>A034421</b>	4X33	8,00	EXTRUSI



### DIMENSIONES Y ASPECTO SUPERFICIAL

### PROPIEDADES FÍSICAS

Resistencia a la helada

EN ISO 10545-12

Cumple

### PROPIEDADES QUÍMICAS

## UÑA CAÑA WORK B BIANCO 4x4

REFERENCIA	FORMATO (cm)	ESPESOR (mm)	GRUPO
<b>A034417</b>	4X4	7,50	EXTRUSI



### DIMENSIONES Y ASPECTO SUPERFICIAL

### PROPIEDADES FÍSICAS

Resistencia a la helada

EN ISO 10545-12

Cumple

### PROPIEDADES QUÍMICAS



## UÑA ARISTA WORK B BIANCO 3X3

REFERENCIA	FORMATO (cm)	ESPESOR (mm)	GRUPO
<b>A034425</b>	3X3	12,80	EXTRUSI

### DIMENSIONES Y ASPECTO SUPERFICIAL

### PROPIEDADES FÍSICAS

Resistencia a la helada

EN ISO 10545-12

Cumple

### PROPIEDADES QUÍMICAS

## WORK B CENERE RECT 120X280

REFERENCIA	FORMATO (cm)	ESPESOR (mm)	GRUPO
<b>A040747</b>	120X280	6,00	PC BIA GL

### DIMENSIONES Y ASPECTO SUPERFICIAL

Dimensiones, espesor, rectitud de los lados, planaridad, ortogonalidad	UNE-EN 14411	Cumple todas las normas
--	--------------	-------------------------

### PROPIEDADES FÍSICAS

Absorción de agua	EN ISO 10545-03	< 0,5%
Resistencia a la flexión	EN ISO 10545-04	=> 40 N/mm <sup>2</sup>
Resistencia a la abrasión (GL: esmaltadas)	EN ISO 10545-07	0.00
Resistencia al choque térmico	EN ISO 10545-09	Cumple
Resistencia a la helada	EN ISO 10545-12	Cumple

### PROPIEDADES QUÍMICAS

Resistencia a ácidos	EN ISO 10545-13	GLA
Resistencia a álcalis	EN ISO 10545-13	GLA
Resistencia a productos de limpieza	EN ISO 10545-13	GA
Resistencia a aditivos para piscinas	EN ISO 10545-13	GA
Resistencia a las manchas	EN ISO 10545-14	3

### CARACTERÍSTICAS ANTIDESLIZANTES

Resistencia al deslizamiento (R)	EN 16165-B	0.00
Resistencia al deslizamiento (pies descalzos)	EN 16165-A	0.00
Resistencia al deslizamiento (DCOF)	ANSI A326.3	0,42



## LEAF CENERE RECT 120X280

REFERENCIA	FORMATO (cm)	ESPESOR (mm)	GRUPO
<b>A040750</b>	120X280	6,00	PC BIA GL

### DIMENSIONES Y ASPECTO SUPERFICIAL

Dimensiones, espesor, rectitud de los lados, planaridad, ortogonalidad	UNE-EN 14411	Cumple todas las normas
--	--------------	-------------------------

### PROPIEDADES FÍSICAS

Absorción de agua	EN ISO 10545-03	< 0,5%
Resistencia a la flexión	EN ISO 10545-04	=> 40 N/mm <sup>2</sup>
Resistencia a la abrasión (GL: esmaltadas)	EN ISO 10545-07	III
Resistencia al choque térmico	EN ISO 10545-09	Cumple
Resistencia a la helada	EN ISO 10545-12	Cumple

### PROPIEDADES QUÍMICAS

Resistencia a ácidos	EN ISO 10545-13	GLA
Resistencia a álcalis	EN ISO 10545-13	GLA
Resistencia a productos de limpieza	EN ISO 10545-13	GA
Resistencia a aditivos para piscinas	EN ISO 10545-13	GA
Resistencia a las manchas	EN ISO 10545-14	3

### CARACTERÍSTICAS ANTIDESLIZANTES

Resistencia al deslizamiento (R)	EN 16165-B	R10
Resistencia al deslizamiento (pies descalzos)	EN 16165-A	B
Resistencia al deslizamiento (DCOF)	ANSI A326.3	0,42



## WORK B CENERE RECT 120X120

REFERENCIA	FORMATO (cm)	ESPESOR (mm)	GRUPO
<b>A033890</b>	120X120	10,10	PC BIA GL

### DIMENSIONES Y ASPECTO SUPERFICIAL

Dimensiones, espesor, rectitud de los lados, planaridad, ortogonalidad	UNE-EN 14411	Cumple todas las normas
--	--------------	-------------------------

### PROPIEDADES FÍSICAS

Absorción de agua	EN ISO 10545-03	< 0,5%
Resistencia a la flexión	EN ISO 10545-04	=> 35 N/mm <sup>2</sup>
Resistencia a la abrasión (GL: esmaltadas)	EN ISO 10545-07	0.00
Resistencia al choque térmico	EN ISO 10545-09	Cumple
Resistencia al cuarteo	EN ISO 10545-11	Cumple
Resistencia a la helada	EN ISO 10545-12	Cumple

### PROPIEDADES QUÍMICAS

Resistencia a ácidos	EN ISO 10545-13	GA
Resistencia a álcalis	EN ISO 10545-13	GLA
Resistencia a productos de limpieza	EN ISO 10545-13	GA
Resistencia a aditivos para piscinas	EN ISO 10545-13	GA
Resistencia a las manchas	EN ISO 10545-14	5

### CARACTERÍSTICAS ANTIDESLIZANTES

Resistencia al deslizamiento (Rd)	UNE-EN 16165-C	0.00
Resistencia al deslizamiento (R)	EN 16165-B	R10
Resistencia al deslizamiento (pies descalzos)	EN 16165-A	B

## WORK B CENERE RECT 60X120

REFERENCIA	FORMATO (cm)	ESPESOR (mm)	GRUPO
<b>A033858</b>	60X120	9,10	PC BIA GL



### DIMENSIONES Y ASPECTO SUPERFICIAL

Dimensiones, espesor, rectitud de los lados, planaridad, ortogonalidad	UNE-EN 14411	Cumple todas las normas
--	--------------	-------------------------

### PROPIEDADES FÍSICAS

Absorción de agua	EN ISO 10545-03	< 0,5%
Resistencia a la flexión	EN ISO 10545-04	=> 35 N/mm <sup>2</sup>
Resistencia a la abrasión (GL: esmaltadas)	EN ISO 10545-07	0.00
Resistencia al choque térmico	EN ISO 10545-09	Cumple
Resistencia al cuarteo	EN ISO 10545-11	Cumple
Resistencia a la helada	EN ISO 10545-12	Cumple

### PROPIEDADES QUÍMICAS

Resistencia a ácidos	EN ISO 10545-13	GA
Resistencia a álcalis	EN ISO 10545-13	GLA
Resistencia a productos de limpieza	EN ISO 10545-13	GA
Resistencia a aditivos para piscinas	EN ISO 10545-13	GA
Resistencia a las manchas	EN ISO 10545-14	5

### CARACTERÍSTICAS ANTIDESLIZANTES

Resistencia al deslizamiento (Rd)	UNE-EN 16165-C	0.00
Resistencia al deslizamiento (R)	EN 16165-B	R10
Resistencia al deslizamiento (pies descalzos)	EN 16165-A	B

## ANTI-SLIP WORK B CENERE RECT 60X120

REFERENCIA	FORMATO (cm)	ESPESOR (mm)	GRUPO
<b>A033862</b>	60X120	9,00	PC BIA GL



### DIMENSIONES Y ASPECTO SUPERFICIAL

Dimensiones, espesor, rectitud de los lados, planaridad, ortogonalidad	UNE-EN 14411	Cumple todas las normas
--	--------------	-------------------------

### PROPIEDADES FÍSICAS

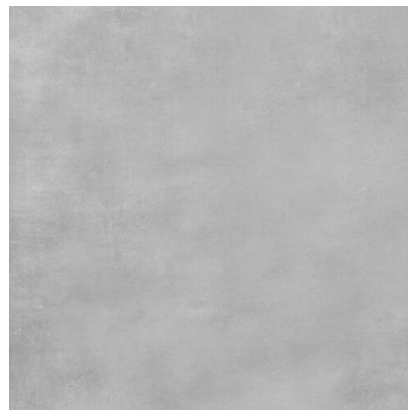
Absorción de agua	EN ISO 10545-03	< 0,5%
Resistencia a la flexión	EN ISO 10545-04	=> 35 N/mm <sup>2</sup>
Resistencia a la abrasión (GL: esmaltadas)	EN ISO 10545-07	0.00
Resistencia al choque térmico	EN ISO 10545-09	Cumple
Resistencia al cuarteo	EN ISO 10545-11	Cumple
Resistencia a la helada	EN ISO 10545-12	Cumple

### PROPIEDADES QUÍMICAS

Resistencia a ácidos	EN ISO 10545-13	GA
Resistencia a álcalis	EN ISO 10545-13	GLA
Resistencia a productos de limpieza	EN ISO 10545-13	GA
Resistencia a aditivos para piscinas	EN ISO 10545-13	GA
Resistencia a las manchas	EN ISO 10545-14	5

### CARACTERÍSTICAS ANTIDESLIZANTES

Resistencia al deslizamiento (Rd)	UNE-EN 16165-C	Class 3
Resistencia al deslizamiento (R)	EN 16165-B	0.00
Resistencia al deslizamiento (pies descalzos)	EN 16165-A	0.00



## WORK B CENERE RECT 90X90

REFERENCIA	FORMATO (cm)	ESPESOR (mm)	GRUPO
<b>A035363</b>	90X90	9,10	PC BIA GL

### DIMENSIONES Y ASPECTO SUPERFICIAL

Dimensiones, espesor, rectitud de los lados, planaridad, ortogonalidad	UNE-EN 14411	Cumple todas las normas
--	--------------	-------------------------

### PROPIEDADES FÍSICAS

Absorción de agua	EN ISO 10545-03	< 0,5%
Resistencia a la flexión	EN ISO 10545-04	=> 35 N/mm <sup>2</sup>
Resistencia a la abrasión (GL: esmaltadas)	EN ISO 10545-07	0.00
Resistencia al choque térmico	EN ISO 10545-09	Cumple
Resistencia al cuarteo	EN ISO 10545-11	Cumple
Resistencia a la helada	EN ISO 10545-12	Cumple

### PROPIEDADES QUÍMICAS

Resistencia a ácidos	EN ISO 10545-13	GA
Resistencia a álcalis	EN ISO 10545-13	GLA
Resistencia a productos de limpieza	EN ISO 10545-13	GA
Resistencia a aditivos para piscinas	EN ISO 10545-13	GA
Resistencia a las manchas	EN ISO 10545-14	5

### CARACTERÍSTICAS ANTIDESLIZANTES

Resistencia al deslizamiento (Rd)	UNE-EN 16165-C	0.00
Resistencia al deslizamiento (R)	EN 16165-B	R10
Resistencia al deslizamiento (pies descalzos)	EN 16165-A	B

## ANTI-SLIP WORK B CENERE RECT 90X90

REFERENCIA	FORMATO (cm)	ESPESOR (mm)	GRUPO
<b>A035367</b>	90X90	9,30	PC BIA GL



### DIMENSIONES Y ASPECTO SUPERFICIAL

Dimensiones, espesor, rectitud de los lados, planaridad, ortogonalidad	UNE-EN 14411	Cumple todas las normas
--	--------------	-------------------------

### PROPIEDADES FÍSICAS

Absorción de agua	EN ISO 10545-03	< 0,5%
Resistencia a la flexión	EN ISO 10545-04	=> 35 N/mm <sup>2</sup>
Resistencia a la abrasión (GL: esmaltadas)	EN ISO 10545-07	0.00
Resistencia al choque térmico	EN ISO 10545-09	Cumple
Resistencia al cuarteo	EN ISO 10545-11	Cumple
Resistencia a la helada	EN ISO 10545-12	Cumple

### PROPIEDADES QUÍMICAS

Resistencia a ácidos	EN ISO 10545-13	GA
Resistencia a álcalis	EN ISO 10545-13	GLA
Resistencia a productos de limpieza	EN ISO 10545-13	GA
Resistencia a aditivos para piscinas	EN ISO 10545-13	GA
Resistencia a las manchas	EN ISO 10545-14	5

### CARACTERÍSTICAS ANTIDESLIZANTES

Resistencia al deslizamiento (Rd)	UNE-EN 16165-C	Class 3
Resistencia al deslizamiento (R)	EN 16165-B	0.00
Resistencia al deslizamiento (pies descalzos)	EN 16165-A	C

## HIGH THICKNESS WORK B CENERE RECT 90X90

REFERENCIA	FORMATO (cm)	ESPESOR (mm)	GRUPO
<b>A036797</b>	90X90	20,10	PC BIA UG



### DIMENSIONES Y ASPECTO SUPERFICIAL

Dimensiones, espesor, rectitud de los lados, planaridad, ortogonalidad	UNE-EN 14411	Cumple todas las normas
--	--------------	-------------------------

### PROPIEDADES FÍSICAS

Absorción de agua	EN ISO 10545-03	< 0,5%
Resistencia a la flexión	EN ISO 10545-04	=> 35 N/mm <sup>2</sup>
Resistencia a la abrasión profunda (UGL: no esmaltadas)	EN ISO 10545-06	150
Resistencia al choque térmico	EN ISO 10545-09	Cumple
Resistencia al cuarteo	EN ISO 10545-11	Cumple
Resistencia a la helada	EN ISO 10545-12	Cumple

### PROPIEDADES QUÍMICAS

Resistencia a ácidos	EN ISO 10545-13	ULA
Resistencia a álcalis	EN ISO 10545-13	UHA
Resistencia a productos de limpieza	EN ISO 10545-13	UA
Resistencia a aditivos para piscinas	EN ISO 10545-13	UA
Resistencia a las manchas	EN ISO 10545-14	5

### CARACTERÍSTICAS ANTIDESLIZANTES

Resistencia al deslizamiento (Rd)	UNE-EN 16165-C	Class 3
Resistencia al deslizamiento (R)	EN 16165-B	R11
Resistencia al deslizamiento (pies descalzos)	EN 16165-A	C



## WORK B CENERE RECT 60X60

REFERENCIA	FORMATO (cm)	ESPESOR (mm)	GRUPO
<b>A033866</b>	60X60	8,10	PC BIA GL

### DIMENSIONES Y ASPECTO SUPERFICIAL

Dimensiones, espesor, rectitud de los lados, planaridad, ortogonalidad	UNE-EN 14411	Cumple todas las normas
--	--------------	-------------------------

### PROPIEDADES FÍSICAS

Absorción de agua	EN ISO 10545-03	< 0,5%
Resistencia a la flexión	EN ISO 10545-04	=> 35 N/mm <sup>2</sup>
Resistencia a la abrasión (GL: esmaltadas)	EN ISO 10545-07	0.00
Resistencia al choque térmico	EN ISO 10545-09	Cumple
Resistencia al cuarteo	EN ISO 10545-11	Cumple
Resistencia a la helada	EN ISO 10545-12	Cumple

### PROPIEDADES QUÍMICAS

Resistencia a ácidos	EN ISO 10545-13	GA
Resistencia a álcalis	EN ISO 10545-13	GLA
Resistencia a productos de limpieza	EN ISO 10545-13	GA
Resistencia a aditivos para piscinas	EN ISO 10545-13	GA
Resistencia a las manchas	EN ISO 10545-14	5

### CARACTERÍSTICAS ANTIDESLIZANTES

Resistencia al deslizamiento (Rd)	UNE-EN 16165-C	0.00
Resistencia al deslizamiento (R)	EN 16165-B	R10
Resistencia al deslizamiento (pies descalzos)	EN 16165-A	B

## ANTI-SLIP WORK B CENERE RECT 60X60



REFERENCIA	FORMATO (cm)	ESPESOR (mm)	GRUPO
<b>A033893</b>	60X60	9,40	PC BIA GL

### DIMENSIONES Y ASPECTO SUPERFICIAL

Dimensiones, espesor, rectitud de los lados, planaridad, ortogonalidad	UNE-EN 14411	Cumple todas las normas
--	--------------	-------------------------

### PROPIEDADES FÍSICAS

Absorción de agua	EN ISO 10545-03	< 0,5%
Resistencia a la flexión	EN ISO 10545-04	=> 35 N/mm <sup>2</sup>
Resistencia a la abrasión (GL: esmaltadas)	EN ISO 10545-07	0.00
Resistencia al choque térmico	EN ISO 10545-09	Cumple
Resistencia al cuarteo	EN ISO 10545-11	Cumple
Resistencia a la helada	EN ISO 10545-12	Cumple

### PROPIEDADES QUÍMICAS

Resistencia a ácidos	EN ISO 10545-13	GA
Resistencia a álcalis	EN ISO 10545-13	GLA
Resistencia a productos de limpieza	EN ISO 10545-13	GA
Resistencia a aditivos para piscinas	EN ISO 10545-13	GA
Resistencia a las manchas	EN ISO 10545-14	5

### CARACTERÍSTICAS ANTIDESLIZANTES

Resistencia al deslizamiento (Rd)	UNE-EN 16165-C	Class 3
Resistencia al deslizamiento (R)	EN 16165-B	0.00
Resistencia al deslizamiento (pies descalzos)	EN 16165-A	0.00

## WORK B CENERE RECT 30X60

REFERENCIA	FORMATO (cm)	ESPESOR (mm)	GRUPO
<b>A033870</b>	30X60	8,10	PC BIA GL



### DIMENSIONES Y ASPECTO SUPERFICIAL

Dimensiones, espesor, rectitud de los lados, planaridad, ortogonalidad	UNE-EN 14411	Cumple todas las normas
--	--------------	-------------------------

### PROPIEDADES FÍSICAS

Absorción de agua	EN ISO 10545-03	< 0,5%
Resistencia a la flexión	EN ISO 10545-04	=> 35 N/mm <sup>2</sup>
Resistencia a la abrasión (GL: esmaltadas)	EN ISO 10545-07	0.00
Resistencia al choque térmico	EN ISO 10545-09	Cumple
Resistencia al cuarteo	EN ISO 10545-11	Cumple
Resistencia a la helada	EN ISO 10545-12	Cumple

### PROPIEDADES QUÍMICAS

Resistencia a ácidos	EN ISO 10545-13	GA
Resistencia a álcalis	EN ISO 10545-13	GLA
Resistencia a productos de limpieza	EN ISO 10545-13	GA
Resistencia a aditivos para piscinas	EN ISO 10545-13	GA
Resistencia a las manchas	EN ISO 10545-14	5

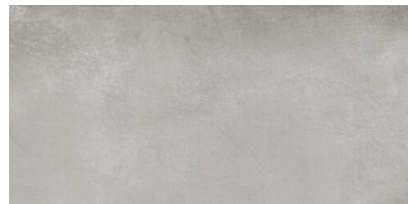
### CARACTERÍSTICAS ANTIDESLIZANTES

Resistencia al deslizamiento (Rd)	UNE-EN 16165-C	0.00
Resistencia al deslizamiento (R)	EN 16165-B	R10
Resistencia al deslizamiento (pies descalzos)	EN 16165-A	B

## ANTI-SLIP WORK B CENERE RECT

### 30X60

REFERENCIA	FORMATO (cm)	ESPESOR (mm)	GRUPO
<b>A034402</b>	30X60	9,50	PC BIA GL



#### DIMENSIONES Y ASPECTO SUPERFICIAL

Dimensiones, espesor, rectitud de los lados, planaridad, ortogonalidad	UNE-EN 14411	Cumple todas las normas
--	--------------	-------------------------

#### PROPIEDADES FÍSICAS

Absorción de agua	EN ISO 10545-03	< 0,5%
Resistencia a la flexión	EN ISO 10545-04	=> 35 N/mm <sup>2</sup>
Resistencia a la abrasión (GL: esmaltadas)	EN ISO 10545-07	0.00
Resistencia al choque térmico	EN ISO 10545-09	Cumple
Resistencia al cuarteo	EN ISO 10545-11	Cumple
Resistencia a la helada	EN ISO 10545-12	Cumple

#### PROPIEDADES QUÍMICAS

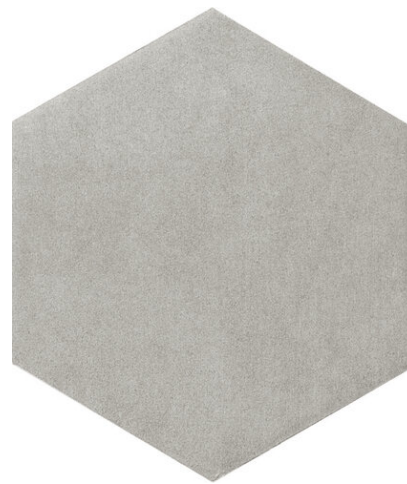
Resistencia a ácidos	EN ISO 10545-13	GA
Resistencia a álcalis	EN ISO 10545-13	GLA
Resistencia a productos de limpieza	EN ISO 10545-13	GA
Resistencia a aditivos para piscinas	EN ISO 10545-13	GA
Resistencia a las manchas	EN ISO 10545-14	5

#### CARACTERÍSTICAS ANTIDESLIZANTES

Resistencia al deslizamiento (Rd)	UNE-EN 16165-C	Class 3
Resistencia al deslizamiento (R)	EN 16165-B	0.00
Resistencia al deslizamiento (pies descalzos)	EN 16165-A	0.00

# CARMEN

true tiles



## HEXAWORK B CENERE 17,5X20,2

REFERENCIA	FORMATO (cm)	ESPESOR (mm)	GRUPO
<b>A039523</b>	17,5X20,2	8,10	PC BIA GL

### DIMENSIONES Y ASPECTO SUPERFICIAL

Dimensiones, espesor, rectitud de los lados, planaridad, ortogonalidad	UNE-EN 14411	Cumple todas las normas
--	--------------	-------------------------

### PROPIEDADES FÍSICAS

Absorción de agua	EN ISO 10545-03	< 0,5%
Resistencia a la flexión	EN ISO 10545-04	=> 35 N/mm <sup>2</sup>
Resistencia a la abrasión (GL: esmaltadas)	EN ISO 10545-07	V
Resistencia al choque térmico	EN ISO 10545-09	Cumple
Resistencia al cuarteo	EN ISO 10545-11	Cumple
Resistencia a la helada	EN ISO 10545-12	Cumple

### PROPIEDADES QUÍMICAS

Resistencia a ácidos	EN ISO 10545-13	GA
Resistencia a álcalis	EN ISO 10545-13	GLA
Resistencia a productos de limpieza	EN ISO 10545-13	GA
Resistencia a aditivos para piscinas	EN ISO 10545-13	GA
Resistencia a las manchas	EN ISO 10545-14	5

### CARACTERÍSTICAS ANTIDESLIZANTES

Resistencia al deslizamiento (Rd)	UNE-EN 16165-C	0.00
-----------------------------------	----------------	------

## ROD. WORK B CENERE 8X60

REFERENCIA	FORMATO (cm)	ESPESOR (mm)	GRUPO
<b>A038873</b>	8X60	8,70	PC BIA GL



### DIMENSIONES Y ASPECTO SUPERFICIAL

### PROPIEDADES FÍSICAS

Resistencia a la helada

EN ISO 10545-12

Cumple

### PROPIEDADES QUÍMICAS

## PELDAÑO RECTO ANT. C3 WORK B CENERE 33X120

REFERENCIA	FORMATO (cm)	ESPESOR (mm)	GRUPO
<b>A034310</b>	33X120	32,20	EXTRUSI



### DIMENSIONES Y ASPECTO SUPERFICIAL

Dimensiones, espesor, rectitud de los lados, planaridad, ortogonalidad	UNE-EN 14411	Cumple todas las normas
--	--------------	-------------------------

### PROPIEDADES FÍSICAS

Absorción de agua	EN ISO 10545-03	0,5 %= Eb=3%
Resistencia a la flexión	EN ISO 10545-04	=> 30 N/mm <sup>2</sup>
Resistencia a la abrasión (GL: esmaltadas)	EN ISO10545-07	IV
Resistencia al choque térmico	EN ISO 10545-09	Cumple
Resistencia al cuarteo	EN ISO 10545-11	Cumple
Resistencia a la helada	EN ISO 10545-12	Cumple

### PROPIEDADES QUÍMICAS

Resistencia a ácidos	EN ISO 10545-13	GLA
Resistencia a álcalis	EN ISO 10545-13	GLA
Resistencia a productos de limpieza	EN ISO 10545-13	GA
Resistencia a aditivos para piscinas	EN ISO 10545-13	GA
Resistencia a las manchas	EN ISO 10545-14	5

### CARACTERÍSTICAS ANTIDESLIZANTES

Resistencia al deslizamiento (Rd)	UNE-EN 16165-C	Class 3
Resistencia al deslizamiento (R)	EN 16165-B	R11
Resistencia al deslizamiento (pies descalzos)	EN 16165-A	C

## PELDAÑO RECTO C1 WORK B

### CENERE 33X120

REFERENCIA	FORMATO (cm)	ESPESOR (mm)	GRUPO
<b>A036255</b>	33X120	32,00	EXTRUSI



#### DIMENSIONES Y ASPECTO SUPERFICIAL

Dimensiones, espesor, rectitud de los lados, planaridad, ortogonalidad	UNE-EN 14411	Cumple todas las normas
--	--------------	-------------------------

#### PROPIEDADES FÍSICAS

Absorción de agua	EN ISO 10545-03	0,5 %= Eb=3%
Resistencia a la flexión	EN ISO 10545-04	=> 30 N/mm <sup>2</sup>
Resistencia a la abrasión (GL: esmaltadas)	EN ISO10545-07	IV
Resistencia al choque térmico	EN ISO 10545-09	Cumple
Resistencia al cuarteo	EN ISO 10545-11	Cumple
Resistencia a la helada	EN ISO 10545-12	Cumple

#### PROPIEDADES QUÍMICAS

Resistencia a ácidos	EN ISO 10545-13	GLA
Resistencia a álcalis	EN ISO 10545-13	GLA
Resistencia a productos de limpieza	EN ISO 10545-13	GA
Resistencia a aditivos para piscinas	EN ISO 10545-13	GA
Resistencia a las manchas	EN ISO 10545-14	5

#### CARACTERÍSTICAS ANTIDESLIZANTES

Resistencia al deslizamiento (Rd)	UNE-EN 16165-C	0.00
-----------------------------------	----------------	------

## TABICA WORK B CENERE 15X120

REFERENCIA	FORMATO (cm)	ESPESOR (mm)	GRUPO
<b>A034320</b>	15X120	8,60	PC BIA GL



### DIMENSIONES Y ASPECTO SUPERFICIAL

Dimensiones, espesor, rectitud de los lados, planaridad, ortogonalidad	UNE-EN 14411	Cumple todas las normas
--	--------------	-------------------------

### PROPIEDADES FÍSICAS

Absorción de agua	EN ISO 10545-03	< 0,5%
Resistencia a la flexión	EN ISO 10545-04	=> 35 N/mm <sup>2</sup>
Resistencia a la abrasión (GL: esmaltadas)	EN ISO 10545-07	IV
Resistencia al choque térmico	EN ISO 10545-09	Cumple
Resistencia al cuarteo	EN ISO 10545-11	Cumple
Resistencia a la helada	EN ISO 10545-12	Cumple

### PROPIEDADES QUÍMICAS

Resistencia a ácidos	EN ISO 10545-13	GA
Resistencia a álcalis	EN ISO 10545-13	GLA
Resistencia a aditivos para piscinas	EN ISO 10545-13	GHA
Resistencia a las manchas	EN ISO 10545-14	5

### CARACTERÍSTICAS ANTIDESLIZANTES

Resistencia al deslizamiento (Rd)	UNE-EN 16165-C	0.00
-----------------------------------	----------------	------

## REMATE PELD. RECTO WORK B CENERE 3,2X33

REFERENCIA	FORMATO (cm)	ESPESOR (mm)	GRUPO
<b>A034315</b>	3,2X33	6,50	EXTRUSI



### DIMENSIONES Y ASPECTO SUPERFICIAL

### PROPIEDADES FÍSICAS

Resistencia a la helada

EN ISO 10545-12

Cumple

### PROPIEDADES QUÍMICAS



## ZANQUIN RECTO WORK B CENERE

### 8X60

REFERENCIA	FORMATO (cm)	ESPESOR (mm)	GRUPO
<b>A039483</b>	8X60	8,00	PC BIA GL

#### DIMENSIONES Y ASPECTO SUPERFICIAL

#### PROPIEDADES FÍSICAS

Resistencia a la helada	EN ISO 10545-12	Cumple
-------------------------	-----------------	--------

#### PROPIEDADES QUÍMICAS

## POOL EDGE HIGH THICKNESS WORK B CENERE RECT 90X90

REFERENCIA	FORMATO (cm)	ESPESOR (mm)	GRUPO
<b>A038067</b>	90X90	0,00	PC BIA GL



### DIMENSIONES Y ASPECTO SUPERFICIAL

### PROPIEDADES FÍSICAS

Resistencia a la helada	EN ISO 10545-12	Cumple
-------------------------	-----------------	--------

### PROPIEDADES QUÍMICAS

#### CARACTERÍSTICAS ANTIDESLIZANTES

Resistencia al deslizamiento (Rd)	UNE-EN 16165-C	Class 3
Resistencia al deslizamiento (R)	EN 16165-B	R11
Resistencia al deslizamiento (pies descalzos)	EN 16165-A	C

## BORDE DESBORDANTE WORK B

### CENERE 28X66,5

REFERENCIA	FORMATO (cm)	ESPESOR (mm)	GRUPO
<b>A034406</b>	28X66,5	29,90	EXTRUSI



#### DIMENSIONES Y ASPECTO SUPERFICIAL

Dimensiones, espesor, rectitud de los lados, planaridad, ortogonalidad	UNE-EN 14411	Cumple todas las normas
--	--------------	-------------------------

#### PROPIEDADES FÍSICAS

Absorción de agua	EN ISO 10545-03	0,5 %= Eb=3%
Resistencia a la flexión	EN ISO 10545-04	=> 30 N/mm <sup>2</sup>
Resistencia a la abrasión (GL: esmaltadas)	EN ISO10545-07	IV
Resistencia al choque térmico	EN ISO 10545-09	Cumple
Resistencia al cuarteo	EN ISO 10545-11	Cumple
Resistencia a la helada	EN ISO 10545-12	Cumple

#### PROPIEDADES QUÍMICAS

Resistencia a ácidos	EN ISO 10545-13	GLA
Resistencia a álcalis	EN ISO 10545-13	GLA
Resistencia a productos de limpieza	EN ISO 10545-13	GA
Resistencia a aditivos para piscinas	EN ISO 10545-13	GA
Resistencia a las manchas	EN ISO 10545-14	5

#### CARACTERÍSTICAS ANTIDESLIZANTES

Resistencia al deslizamiento (Rd)	UNE-EN 16165-C	Class 3
Resistencia al deslizamiento (R)	EN 16165-B	R11
Resistencia al deslizamiento (pies descalzos)	EN 16165-A	C

## REJILLA WORK B CENERE 24,5X24,5

REFERENCIA	FORMATO (cm)	ESPESOR (mm)	GRUPO
<b>A034410</b>	24,5X24,5	34,00	EXTRUSI



### DIMENSIONES Y ASPECTO SUPERFICIAL

Dimensiones, espesor, rectitud de los lados, planaridad, ortogonalidad	UNE-EN 14411	Cumple todas las normas
--	--------------	-------------------------

### PROPIEDADES FÍSICAS

Absorción de agua	EN ISO 10545-03	0,5 % = Eb=3%
Resistencia a la flexión	EN ISO 10545-04	=> 30 N/mm <sup>2</sup>
Resistencia a la abrasión (GL: esmaltadas)	EN ISO 10545-07	IV
Resistencia al choque térmico	EN ISO 10545-09	Cumple
Resistencia al cuarteo	EN ISO 10545-11	Cumple
Resistencia a la helada	EN ISO 10545-12	Cumple

### PROPIEDADES QUÍMICAS

Resistencia a ácidos	EN ISO 10545-13	GLA
Resistencia a álcalis	EN ISO 10545-13	GLA
Resistencia a productos de limpieza	EN ISO 10545-13	GA
Resistencia a aditivos para piscinas	EN ISO 10545-13	GA
Resistencia a las manchas	EN ISO 10545-14	5

### CARACTERÍSTICAS ANTIDESLIZANTES

Resistencia al deslizamiento (Rd)	UNE-EN 16165-C	Class 3
Resistencia al deslizamiento (R)	EN 16165-B	R12
Resistencia al deslizamiento (pies descalzos)	EN 16165-A	C

## MEDIA CAÑA WORK B CENERE 4X33

REFERENCIA	FORMATO (cm)	ESPESOR (mm)	GRUPO
<b>A034414</b>	4X33	15,10	EXTRUSI



### DIMENSIONES Y ASPECTO SUPERFICIAL

### PROPIEDADES FÍSICAS

Resistencia a la helada

EN ISO 10545-12

Cumple

### PROPIEDADES QUÍMICAS

## ARISTA WORK B CENERE 4X33

REFERENCIA	FORMATO (cm)	ESPESOR (mm)	GRUPO
<b>A034422</b>	4X33	11,00	EXTRUSI



### DIMENSIONES Y ASPECTO SUPERFICIAL

### PROPIEDADES FÍSICAS

Resistencia a la helada

EN ISO 10545-12

Cumple

### PROPIEDADES QUÍMICAS

## UÑA CAÑA WORK B CENERE 4x4

REFERENCIA	FORMATO (cm)	ESPESOR (mm)	GRUPO
<b>A034418</b>	4X4	7,50	EXTRUSI



### DIMENSIONES Y ASPECTO SUPERFICIAL

### PROPIEDADES FÍSICAS

Resistencia a la helada

EN ISO 10545-12

Cumple

### PROPIEDADES QUÍMICAS



## UÑA ARISTA WORK B CENERE 3X3

REFERENCIA	FORMATO (cm)	ESPESOR (mm)	GRUPO
<b>A034426</b>	3X3	7,50	EXTRUSI

### DIMENSIONES Y ASPECTO SUPERFICIAL

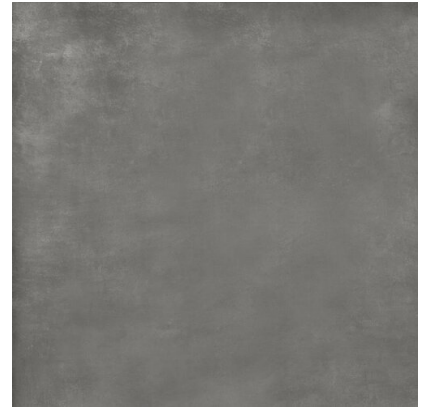
### PROPIEDADES FÍSICAS

Resistencia a la helada

EN ISO 10545-12

Cumple

### PROPIEDADES QUÍMICAS



## WORK B COAL RECT 120X120

REFERENCIA	FORMATO (cm)	ESPESOR (mm)	GRUPO
<b>A033891</b>	120X120	10,00	PC BIA GL

### DIMENSIONES Y ASPECTO SUPERFICIAL

Dimensiones, espesor, rectitud de los lados, planaridad, ortogonalidad	UNE-EN 14411	Cumple todas las normas
--	--------------	-------------------------

### PROPIEDADES FÍSICAS

Absorción de agua	EN ISO 10545-03	< 0,5%
Resistencia a la flexión	EN ISO 10545-04	=> 35 N/mm <sup>2</sup>
Resistencia a la abrasión (GL: esmaltadas)	EN ISO 10545-07	0.00
Resistencia al choque térmico	EN ISO 10545-09	Cumple
Resistencia al cuarteo	EN ISO 10545-11	Cumple
Resistencia a la helada	EN ISO 10545-12	Cumple

### PROPIEDADES QUÍMICAS

Resistencia a ácidos	EN ISO 10545-13	GA
Resistencia a álcalis	EN ISO 10545-13	GLA
Resistencia a productos de limpieza	EN ISO 10545-13	GA
Resistencia a aditivos para piscinas	EN ISO 10545-13	GA
Resistencia a las manchas	EN ISO 10545-14	5

### CARACTERÍSTICAS ANTIDESLIZANTES

Resistencia al deslizamiento (Rd)	UNE-EN 16165-C	0.00
Resistencia al deslizamiento (R)	EN 16165-B	R10
Resistencia al deslizamiento (pies descalzos)	EN 16165-A	B

## WORK B COAL RECT 60X120

REFERENCIA	FORMATO (cm)	ESPESOR (mm)	GRUPO
<b>A033859</b>	60X120	10,30	PC BIA GL



### DIMENSIONES Y ASPECTO SUPERFICIAL

Dimensiones, espesor, rectitud de los lados, planaridad, ortogonalidad	UNE-EN 14411	Cumple todas las normas
--	--------------	-------------------------

### PROPIEDADES FÍSICAS

Absorción de agua	EN ISO 10545-03	< 0,5%
Resistencia a la flexión	EN ISO 10545-04	=> 35 N/mm <sup>2</sup>
Resistencia a la abrasión (GL: esmaltadas)	EN ISO 10545-07	0.00
Resistencia al choque térmico	EN ISO 10545-09	Cumple
Resistencia al cuarteo	EN ISO 10545-11	Cumple
Resistencia a la helada	EN ISO 10545-12	Cumple

### PROPIEDADES QUÍMICAS

Resistencia a ácidos	EN ISO 10545-13	GA
Resistencia a álcalis	EN ISO 10545-13	GLA
Resistencia a productos de limpieza	EN ISO 10545-13	GA
Resistencia a aditivos para piscinas	EN ISO 10545-13	GA
Resistencia a las manchas	EN ISO 10545-14	5

### CARACTERÍSTICAS ANTIDESLIZANTES

Resistencia al deslizamiento (Rd)	UNE-EN 16165-C	0.00
Resistencia al deslizamiento (R)	EN 16165-B	R10
Resistencia al deslizamiento (pies descalzos)	EN 16165-A	B

## ANTI-SLIP WORK B COAL RECT 60X120

REFERENCIA	FORMATO (cm)	ESPESOR (mm)	GRUPO
<b>A033863</b>	60X120	10,10	PC BIA GL



### DIMENSIONES Y ASPECTO SUPERFICIAL

Dimensiones, espesor, rectitud de los lados, planaridad, ortogonalidad	UNE-EN 14411	Cumple todas las normas
--	--------------	-------------------------

### PROPIEDADES FÍSICAS

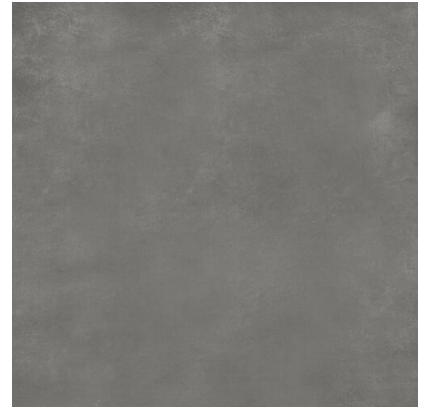
Absorción de agua	EN ISO 10545-03	< 0,5%
Resistencia a la flexión	EN ISO 10545-04	=> 35 N/mm <sup>2</sup>
Resistencia a la abrasión (GL: esmaltadas)	EN ISO 10545-07	0.00
Resistencia al choque térmico	EN ISO 10545-09	Cumple
Resistencia al cuarteo	EN ISO 10545-11	Cumple
Resistencia a la helada	EN ISO 10545-12	Cumple

### PROPIEDADES QUÍMICAS

Resistencia a ácidos	EN ISO 10545-13	GA
Resistencia a álcalis	EN ISO 10545-13	GLA
Resistencia a productos de limpieza	EN ISO 10545-13	GA
Resistencia a aditivos para piscinas	EN ISO 10545-13	GA
Resistencia a las manchas	EN ISO 10545-14	5

### CARACTERÍSTICAS ANTIDESLIZANTES

Resistencia al deslizamiento (Rd)	UNE-EN 16165-C	Class 3
Resistencia al deslizamiento (R)	EN 16165-B	0.00
Resistencia al deslizamiento (pies descalzos)	EN 16165-A	0.00



## WORK B COAL RECT 90X90

REFERENCIA	FORMATO (cm)	ESPESOR (mm)	GRUPO
<b>A035364</b>	90X90	9,20	PC BIA GL

### DIMENSIONES Y ASPECTO SUPERFICIAL

Dimensiones, espesor, rectitud de los lados, planaridad, ortogonalidad	UNE-EN 14411	Cumple todas las normas
--	--------------	-------------------------

### PROPIEDADES FÍSICAS

Absorción de agua	EN ISO 10545-03	< 0,5%
Resistencia a la flexión	EN ISO 10545-04	=> 35 N/mm <sup>2</sup>
Resistencia a la abrasión (GL: esmaltadas)	EN ISO 10545-07	0.00
Resistencia al choque térmico	EN ISO 10545-09	Cumple
Resistencia al cuarteo	EN ISO 10545-11	Cumple
Resistencia a la helada	EN ISO 10545-12	Cumple

### PROPIEDADES QUÍMICAS

Resistencia a ácidos	EN ISO 10545-13	GA
Resistencia a álcalis	EN ISO 10545-13	GLA
Resistencia a productos de limpieza	EN ISO 10545-13	GA
Resistencia a aditivos para piscinas	EN ISO 10545-13	GA
Resistencia a las manchas	EN ISO 10545-14	5

### CARACTERÍSTICAS ANTIDESLIZANTES

Resistencia al deslizamiento (Rd)	UNE-EN 16165-C	0.00
Resistencia al deslizamiento (R)	EN 16165-B	R10
Resistencia al deslizamiento (pies descalzos)	EN 16165-A	B

## HIGH THICKNESS WORK B COAL RECT 90X90

REFERENCIA	FORMATO (cm)	ESPESOR (mm)	GRUPO
<b>A036798</b>	90X90	20,00	PC BIA UG



### DIMENSIONES Y ASPECTO SUPERFICIAL

Dimensiones, espesor, rectitud de los lados, planaridad, ortogonalidad	UNE-EN 14411	Cumple todas las normas
--	--------------	-------------------------

### PROPIEDADES FÍSICAS

Absorción de agua	EN ISO 10545-03	< 0,5%
Resistencia a la flexión	EN ISO 10545-04	=> 35 N/mm <sup>2</sup>
Resistencia a la abrasión profunda (UGL: no esmaltadas)	EN ISO 10545-06	150
Resistencia al choque térmico	EN ISO 10545-09	Cumple
Resistencia al cuarteo	EN ISO 10545-11	Cumple
Resistencia a la helada	EN ISO 10545-12	Cumple

### PROPIEDADES QUÍMICAS

Resistencia a ácidos	EN ISO 10545-13	ULA
Resistencia a álcalis	EN ISO 10545-13	UHA
Resistencia a productos de limpieza	EN ISO 10545-13	UA
Resistencia a aditivos para piscinas	EN ISO 10545-13	UA
Resistencia a las manchas	EN ISO 10545-14	5

### CARACTERÍSTICAS ANTIDESLIZANTES

Resistencia al deslizamiento (Rd)	UNE-EN 16165-C	Class 3
Resistencia al deslizamiento (R)	EN 16165-B	R11
Resistencia al deslizamiento (pies descalzos)	EN 16165-A	C



## WORK B COAL RECT 60X60

REFERENCIA	FORMATO (cm)	ESPESOR (mm)	GRUPO
<b>A033867</b>	60X60	9,20	PC BIA GL

### DIMENSIONES Y ASPECTO SUPERFICIAL

Dimensiones, espesor, rectitud de los lados, planaridad, ortogonalidad	UNE-EN 14411	Cumple todas las normas
--	--------------	-------------------------

### PROPIEDADES FÍSICAS

Absorción de agua	EN ISO 10545-03	< 0,5%
Resistencia a la flexión	EN ISO 10545-04	=> 35 N/mm <sup>2</sup>
Resistencia a la abrasión (GL: esmaltadas)	EN ISO 10545-07	0.00
Resistencia al choque térmico	EN ISO 10545-09	Cumple
Resistencia al cuarteo	EN ISO 10545-11	Cumple
Resistencia a la helada	EN ISO 10545-12	Cumple

### PROPIEDADES QUÍMICAS

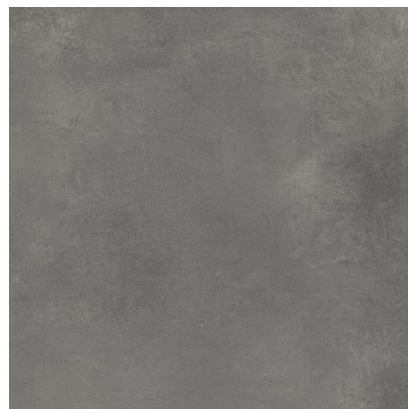
Resistencia a ácidos	EN ISO 10545-13	GA
Resistencia a álcalis	EN ISO 10545-13	GLA
Resistencia a productos de limpieza	EN ISO 10545-13	GA
Resistencia a aditivos para piscinas	EN ISO 10545-13	GA
Resistencia a las manchas	EN ISO 10545-14	5

### CARACTERÍSTICAS ANTIDESLIZANTES

Resistencia al deslizamiento (Rd)	UNE-EN 16165-C	0.00
Resistencia al deslizamiento (R)	EN 16165-B	R10
Resistencia al deslizamiento (pies descalzos)	EN 16165-A	B

## ANTI-SLIP WORK B COAL RECT 60X60

REFERENCIA	FORMATO (cm)	ESPESOR (mm)	GRUPO
<b>A033894</b>	60X60	9,50	PC BIA GL



### DIMENSIONES Y ASPECTO SUPERFICIAL

Dimensiones, espesor, rectitud de los lados, planaridad, ortogonalidad	UNE-EN 14411	Cumple todas las normas
--	--------------	-------------------------

### PROPIEDADES FÍSICAS

Absorción de agua	EN ISO 10545-03	< 0,5%
Resistencia a la flexión	EN ISO 10545-04	=> 35 N/mm <sup>2</sup>
Resistencia a la abrasión (GL: esmaltadas)	EN ISO 10545-07	0.00
Resistencia al choque térmico	EN ISO 10545-09	Cumple
Resistencia al cuarteo	EN ISO 10545-11	Cumple
Resistencia a la helada	EN ISO 10545-12	Cumple

### PROPIEDADES QUÍMICAS

Resistencia a ácidos	EN ISO 10545-13	GA
Resistencia a álcalis	EN ISO 10545-13	GLA
Resistencia a productos de limpieza	EN ISO 10545-13	GA
Resistencia a aditivos para piscinas	EN ISO 10545-13	GA
Resistencia a las manchas	EN ISO 10545-14	5

### CARACTERÍSTICAS ANTIDESLIZANTES

Resistencia al deslizamiento (Rd)	UNE-EN 16165-C	Class 3
Resistencia al deslizamiento (R)	EN 16165-B	0.00
Resistencia al deslizamiento (pies descalzos)	EN 16165-A	0.00

## WORK B COAL RECT 30X60

REFERENCIA	FORMATO (cm)	ESPESOR (mm)	GRUPO
<b>A033871</b>	30X60	9,20	PC BIA GL



### DIMENSIONES Y ASPECTO SUPERFICIAL

Dimensiones, espesor, rectitud de los lados, planaridad, ortogonalidad	UNE-EN 14411	Cumple todas las normas
--	--------------	-------------------------

### PROPIEDADES FÍSICAS

Absorción de agua	EN ISO 10545-03	< 0,5%
Resistencia a la flexión	EN ISO 10545-04	=> 35 N/mm <sup>2</sup>
Resistencia a la abrasión (GL: esmaltadas)	EN ISO 10545-07	0.00
Resistencia al choque térmico	EN ISO 10545-09	Cumple
Resistencia al cuarteo	EN ISO 10545-11	Cumple
Resistencia a la helada	EN ISO 10545-12	Cumple

### PROPIEDADES QUÍMICAS

Resistencia a ácidos	EN ISO 10545-13	GA
Resistencia a álcalis	EN ISO 10545-13	GLA
Resistencia a productos de limpieza	EN ISO 10545-13	GA
Resistencia a aditivos para piscinas	EN ISO 10545-13	GA
Resistencia a las manchas	EN ISO 10545-14	5

### CARACTERÍSTICAS ANTIDESLIZANTES

Resistencia al deslizamiento (Rd)	UNE-EN 16165-C	0.00
Resistencia al deslizamiento (R)	EN 16165-B	R10
Resistencia al deslizamiento (pies descalzos)	EN 16165-A	B

## ANTI-SLIP WORK B COAL RECT

### 30X60

REFERENCIA	FORMATO (cm)	ESPESOR (mm)	GRUPO
<b>A034403</b>	30X60	9,70	PC BIA GL



#### DIMENSIONES Y ASPECTO SUPERFICIAL

Dimensiones, espesor, rectitud de los lados, planaridad, ortogonalidad	UNE-EN 14411	Cumple todas las normas
--	--------------	-------------------------

#### PROPIEDADES FÍSICAS

Absorción de agua	EN ISO 10545-03	< 0,5%
Resistencia a la flexión	EN ISO 10545-04	=> 35 N/mm <sup>2</sup>
Resistencia a la abrasión (GL: esmaltadas)	EN ISO 10545-07	0.00
Resistencia al choque térmico	EN ISO 10545-09	Cumple
Resistencia al cuarteo	EN ISO 10545-11	Cumple
Resistencia a la helada	EN ISO 10545-12	Cumple

#### PROPIEDADES QUÍMICAS

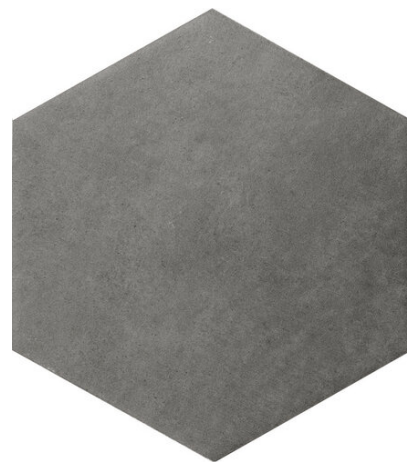
Resistencia a ácidos	EN ISO 10545-13	GA
Resistencia a álcalis	EN ISO 10545-13	GLA
Resistencia a productos de limpieza	EN ISO 10545-13	GA
Resistencia a aditivos para piscinas	EN ISO 10545-13	GA
Resistencia a las manchas	EN ISO 10545-14	5

#### CARACTERÍSTICAS ANTIDESLIZANTES

Resistencia al deslizamiento (Rd)	UNE-EN 16165-C	Class 3
Resistencia al deslizamiento (R)	EN 16165-B	0.00
Resistencia al deslizamiento (pies descalzos)	EN 16165-A	0.00

# CARMEN

true tiles



## HEXAWORK B COAL 17,5X20,2

REFERENCIA	FORMATO (cm)	ESPESOR (mm)	GRUPO
<b>A039524</b>	17,5X20,2	8,30	PC BIA GL

### DIMENSIONES Y ASPECTO SUPERFICIAL

Dimensiones, espesor, rectitud de los lados, planaridad, ortogonalidad	UNE-EN 14411	Cumple todas las normas
--	--------------	-------------------------

### PROPIEDADES FÍSICAS

Absorción de agua	EN ISO 10545-03	< 0,5%
Resistencia a la flexión	EN ISO 10545-04	=> 35 N/mm <sup>2</sup>
Resistencia a la abrasión (GL: esmaltadas)	EN ISO 10545-07	IV
Resistencia al choque térmico	EN ISO 10545-09	Cumple
Resistencia al cuarteo	EN ISO 10545-11	Cumple
Resistencia a la helada	EN ISO 10545-12	Cumple

### PROPIEDADES QUÍMICAS

Resistencia a ácidos	EN ISO 10545-13	GA
Resistencia a álcalis	EN ISO 10545-13	GLA
Resistencia a productos de limpieza	EN ISO 10545-13	GA
Resistencia a aditivos para piscinas	EN ISO 10545-13	GA
Resistencia a las manchas	EN ISO 10545-14	5

### CARACTERÍSTICAS ANTIDESLIZANTES

Resistencia al deslizamiento (Rd)	UNE-EN 16165-C	0.00
-----------------------------------	----------------	------

# CARMEN

true tiles



## HEXAWORK B COAL 21X18,2

REFERENCIA	FORMATO (cm)	ESPESOR (mm)	GRUPO
<b>A033998</b>	21X18,2	9,00	PC BIA GL

### DIMENSIONES Y ASPECTO SUPERFICIAL

Dimensiones, espesor, rectitud de los lados, planaridad, ortogonalidad	UNE-EN 14411	Cumple todas las normas
--	--------------	-------------------------

### PROPIEDADES FÍSICAS

Absorción de agua	EN ISO 10545-03	< 0,5%
Resistencia a la flexión	EN ISO 10545-04	=> 35 N/mm <sup>2</sup>
Resistencia a la abrasión (GL: esmaltadas)	EN ISO 10545-07	III
Resistencia al choque térmico	EN ISO 10545-09	Cumple
Resistencia al cuarteo	EN ISO 10545-11	Cumple
Resistencia a la helada	EN ISO 10545-12	Cumple

### PROPIEDADES QUÍMICAS

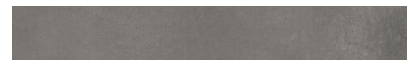
Resistencia a ácidos	EN ISO 10545-13	GA
Resistencia a álcalis	EN ISO 10545-13	GLA
Resistencia a aditivos para piscinas	EN ISO 10545-13	GHA
Resistencia a las manchas	EN ISO 10545-14	5

### CARACTERÍSTICAS ANTIDESLIZANTES

Resistencia al deslizamiento (Rd)	UNE-EN 16165-C	Class 2
Resistencia al deslizamiento (R)	EN 16165-B	R10

## ROD. WORK B COAL 8X60

REFERENCIA	FORMATO (cm)	ESPESOR (mm)	GRUPO
<b>A038874</b>	8X60	8,40	PC BIA GL



### DIMENSIONES Y ASPECTO SUPERFICIAL

### PROPIEDADES FÍSICAS

Resistencia a la helada

EN ISO 10545-12

Cumple

### PROPIEDADES QUÍMICAS

## PELD. INGL. SIMPLE ANTI-SLIP WORK B COAL 30X120X3

REFERENCIA	FORMATO (cm)	ESPESOR (mm)	GRUPO
<b>A039018</b>	30X120	29,40	PC BIA GL



### DIMENSIONES Y ASPECTO SUPERFICIAL

### PROPIEDADES FÍSICAS

Resistencia a la helada	EN ISO 10545-12	Cumple
-------------------------	-----------------	--------

### PROPIEDADES QUÍMICAS

### CARACTERÍSTICAS ANTIDESLIZANTES

Resistencia al deslizamiento (Rd)	UNE-EN 16165-C	Class 3
Resistencia al deslizamiento (R)	EN 16165-B	R11

## PELD. INGL. SIMPLE WORK B COAL 30X120X3

REFERENCIA	FORMATO (cm)	ESPESOR (mm)	GRUPO
<b>A039591</b>	30X120	29,40	PC BIA GL



### DIMENSIONES Y ASPECTO SUPERFICIAL

### PROPIEDADES FÍSICAS

Resistencia a la helada EN ISO 10545-12 Cumple

### PROPIEDADES QUÍMICAS

## TABICA WORK B COAL 15X120

REFERENCIA	FORMATO (cm)	ESPESOR (mm)	GRUPO
<b>A034321</b>	15X120	8,60	PC BIA GL



### DIMENSIONES Y ASPECTO SUPERFICIAL

Dimensiones, espesor, rectitud de los lados, planaridad, ortogonalidad	UNE-EN 14411	Cumple todas las normas
--	--------------	-------------------------

### PROPIEDADES FÍSICAS

Absorción de agua	EN ISO 10545-03	< 0,5%
Resistencia a la flexión	EN ISO 10545-04	=> 35 N/mm <sup>2</sup>
Resistencia a la abrasión (GL: esmaltadas)	EN ISO 10545-07	III
Resistencia al choque térmico	EN ISO 10545-09	Cumple
Resistencia al cuarteo	EN ISO 10545-11	Cumple
Resistencia a la helada	EN ISO 10545-12	Cumple

### PROPIEDADES QUÍMICAS

Resistencia a ácidos	EN ISO 10545-13	GA
Resistencia a álcalis	EN ISO 10545-13	GLA
Resistencia a aditivos para piscinas	EN ISO 10545-13	GHA
Resistencia a las manchas	EN ISO 10545-14	5

### CARACTERÍSTICAS ANTIDESLIZANTES

Resistencia al deslizamiento (Rd)	UNE-EN 16165-C	0.00
-----------------------------------	----------------	------

## REMATE PELD. RECTO WORK B

### COAL 3,2X33

REFERENCIA	FORMATO (cm)	ESPESOR (mm)	GRUPO
<b>A034316</b>	3,2X33	6,50	EXTRUSI



#### DIMENSIONES Y ASPECTO SUPERFICIAL

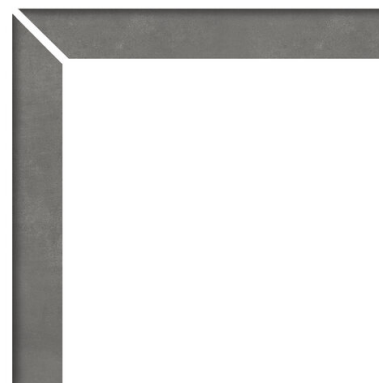
#### PROPIEDADES FÍSICAS

Resistencia a la helada

EN ISO 10545-12

Cumple

#### PROPIEDADES QUÍMICAS



## ZANQUIN RECTO WORK B COAL

### 8X60

REFERENCIA	FORMATO (cm)	ESPESOR (mm)	GRUPO
<b>A039484</b>	8X60	0,00	PC BIA GL

#### DIMENSIONES Y ASPECTO SUPERFICIAL

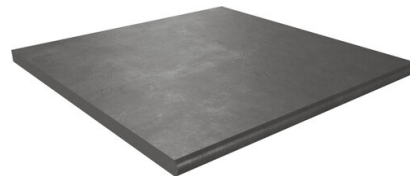
#### PROPIEDADES FÍSICAS

Resistencia a la helada	EN ISO 10545-12	Cumple
-------------------------	-----------------	--------

#### PROPIEDADES QUÍMICAS

## POOL EDGE HIGH THICKNESS WORK B COAL RECT 90X90

REFERENCIA	FORMATO (cm)	ESPESOR (mm)	GRUPO
<b>A038068</b>	90X90	20,00	PC BIA GL



### DIMENSIONES Y ASPECTO SUPERFICIAL

### PROPIEDADES FÍSICAS

Resistencia a la helada	EN ISO 10545-12	Cumple
-------------------------	-----------------	--------

### PROPIEDADES QUÍMICAS

#### CARACTERÍSTICAS ANTIDESLIZANTES

Resistencia al deslizamiento (Rd)	UNE-EN 16165-C	Class 3
Resistencia al deslizamiento (R)	EN 16165-B	R11
Resistencia al deslizamiento (pies descalzos)	EN 16165-A	C

## BORDE DESBORDANTE WORK B

### COAL 28X66,5

REFERENCIA	FORMATO (cm)	ESPESOR (mm)	GRUPO
<b>A034407</b>	28X66,5	30,00	EXTRUSI



#### DIMENSIONES Y ASPECTO SUPERFICIAL

Dimensiones, espesor, rectitud de los lados, planaridad, ortogonalidad	UNE-EN 14411	Cumple todas las normas
--	--------------	-------------------------

#### PROPIEDADES FÍSICAS

Absorción de agua	EN ISO 10545-03	0,5 %= Eb=3%
Resistencia a la flexión	EN ISO 10545-04	=> 30 N/mm <sup>2</sup>
Resistencia a la abrasión (GL: esmaltadas)	EN ISO10545-07	IV
Resistencia al choque térmico	EN ISO 10545-09	Cumple
Resistencia al cuarteo	EN ISO 10545-11	Cumple
Resistencia a la helada	EN ISO 10545-12	Cumple

#### PROPIEDADES QUÍMICAS

Resistencia a ácidos	EN ISO 10545-13	GLA
Resistencia a álcalis	EN ISO 10545-13	GLA
Resistencia a productos de limpieza	EN ISO 10545-13	GA
Resistencia a aditivos para piscinas	EN ISO 10545-13	GA
Resistencia a las manchas	EN ISO 10545-14	5

#### CARACTERÍSTICAS ANTIDESLIZANTES

Resistencia al deslizamiento (Rd)	UNE-EN 16165-C	Class 3
Resistencia al deslizamiento (R)	EN 16165-B	R11
Resistencia al deslizamiento (pies descalzos)	EN 16165-A	C

## REJILLA WORK B COAL 24,5X24,5

REFERENCIA	FORMATO (cm)	ESPESOR (mm)	GRUPO
<b>A034411</b>	24,5X24,5	31,00	EXTRUSI



### DIMENSIONES Y ASPECTO SUPERFICIAL

Dimensiones, espesor, rectitud de los lados, planaridad, ortogonalidad	UNE-EN 14411	Cumple todas las normas
--	--------------	-------------------------

### PROPIEDADES FÍSICAS

Absorción de agua	EN ISO 10545-03	0,5 %= Eb=3%
Resistencia a la flexión	EN ISO 10545-04	=> 30 N/mm <sup>2</sup>
Resistencia a la abrasión (GL: esmaltadas)	EN ISO 10545-07	IV
Resistencia al choque térmico	EN ISO 10545-09	Cumple
Resistencia al cuarteo	EN ISO 10545-11	Cumple
Resistencia a la helada	EN ISO 10545-12	Cumple

### PROPIEDADES QUÍMICAS

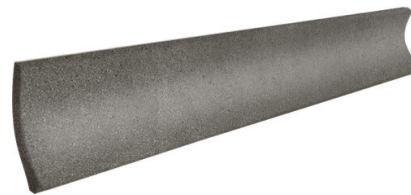
Resistencia a ácidos	EN ISO 10545-13	GLA
Resistencia a álcalis	EN ISO 10545-13	GLA
Resistencia a productos de limpieza	EN ISO 10545-13	GA
Resistencia a aditivos para piscinas	EN ISO 10545-13	GA
Resistencia a las manchas	EN ISO 10545-14	5

### CARACTERÍSTICAS ANTIDESLIZANTES

Resistencia al deslizamiento (Rd)	UNE-EN 16165-C	Class 3
Resistencia al deslizamiento (R)	EN 16165-B	R12
Resistencia al deslizamiento (pies descalzos)	EN 16165-A	C

## MEDIA CAÑA WORK B COAL 4X33

REFERENCIA	FORMATO (cm)	ESPESOR (mm)	GRUPO
<b>A034415</b>	4X33	7,50	EXTRUSI



### DIMENSIONES Y ASPECTO SUPERFICIAL

### PROPIEDADES FÍSICAS

Resistencia a la helada

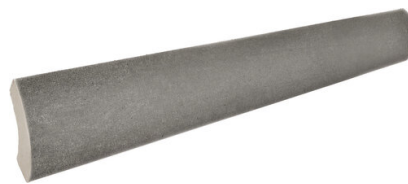
EN ISO 10545-12

Cumple

### PROPIEDADES QUÍMICAS

## ARISTA WORK B COAL 4X33

REFERENCIA	FORMATO (cm)	ESPESOR (mm)	GRUPO
<b>A034423</b>	4X33	8,00	EXTRUSI



### DIMENSIONES Y ASPECTO SUPERFICIAL

### PROPIEDADES FÍSICAS

Resistencia a la helada

EN ISO 10545-12

Cumple

### PROPIEDADES QUÍMICAS

## UÑA CAÑA WORK B COAL 4x4

REFERENCIA	FORMATO (cm)	ESPESOR (mm)	GRUPO
<b>A034419</b>	4X4	7,50	EXTRUSI



### DIMENSIONES Y ASPECTO SUPERFICIAL

### PROPIEDADES FÍSICAS

Resistencia a la helada

EN ISO 10545-12

Cumple

### PROPIEDADES QUÍMICAS



## UÑA ARISTA WORK B COAL 3X3

REFERENCIA	FORMATO (cm)	ESPESOR (mm)	GRUPO
<b>A034427</b>	3X3	7,50	EXTRUSI

### DIMENSIONES Y ASPECTO SUPERFICIAL

### PROPIEDADES FÍSICAS

Resistencia a la helada

EN ISO 10545-12

Cumple

### PROPIEDADES QUÍMICAS

## WORK B TAUPE RECT 120X280

REFERENCIA	FORMATO (cm)	ESPESOR (mm)	GRUPO
<b>A040748</b>	120X280	6,00	PC BIA GL



### DIMENSIONES Y ASPECTO SUPERFICIAL

Dimensiones, espesor, rectitud de los lados, planaridad, ortogonalidad	UNE-EN 14411	Cumple todas las normas
--	--------------	-------------------------

### PROPIEDADES FÍSICAS

Absorción de agua	EN ISO 10545-03	< 0,5%
Resistencia a la flexión	EN ISO 10545-04	=> 40 N/mm <sup>2</sup>
Resistencia a la abrasión (GL: esmaltadas)	EN ISO 10545-07	0.00
Resistencia al choque térmico	EN ISO 10545-09	Cumple
Resistencia a la helada	EN ISO 10545-12	Cumple

### PROPIEDADES QUÍMICAS

Resistencia a ácidos	EN ISO 10545-13	GLA
Resistencia a álcalis	EN ISO 10545-13	GLA
Resistencia a productos de limpieza	EN ISO 10545-13	GA
Resistencia a aditivos para piscinas	EN ISO 10545-13	GA
Resistencia a las manchas	EN ISO 10545-14	3

### CARACTERÍSTICAS ANTIDESLIZANTES

Resistencia al deslizamiento (R)	EN 16165-B	0.00
Resistencia al deslizamiento (pies descalzos)	EN 16165-A	0.00
Resistencia al deslizamiento (DCOF)	ANSI A326.3	0,42



## LEAF TAUPE RECT 120X280

REFERENCIA	FORMATO (cm)	ESPESOR (mm)	GRUPO
<b>A040751</b>	120X280	6,00	PC BIA GL

### DIMENSIONES Y ASPECTO SUPERFICIAL

Dimensiones, espesor, rectitud de los lados, planaridad, ortogonalidad	UNE-EN 14411	Cumple todas las normas
--	--------------	-------------------------

### PROPIEDADES FÍSICAS

Absorción de agua	EN ISO 10545-03	< 0,5%
Resistencia a la flexión	EN ISO 10545-04	=> 40 N/mm <sup>2</sup>
Resistencia a la abrasión (GL: esmaltadas)	EN ISO 10545-07	III
Resistencia al choque térmico	EN ISO 10545-09	Cumple
Resistencia a la helada	EN ISO 10545-12	Cumple

### PROPIEDADES QUÍMICAS

Resistencia a ácidos	EN ISO 10545-13	GLA
Resistencia a álcalis	EN ISO 10545-13	GLA
Resistencia a productos de limpieza	EN ISO 10545-13	GA
Resistencia a aditivos para piscinas	EN ISO 10545-13	GA
Resistencia a las manchas	EN ISO 10545-14	3

### CARACTERÍSTICAS ANTIDESLIZANTES

Resistencia al deslizamiento (R)	EN 16165-B	R10
Resistencia al deslizamiento (pies descalzos)	EN 16165-A	B
Resistencia al deslizamiento (DCOF)	ANSI A326.3	0,42



## WORK B TAUPE RECT 120X120

REFERENCIA	FORMATO (cm)	ESPESOR (mm)	GRUPO
<b>A033935</b>	120X120	9,70	PC BIA GL

### DIMENSIONES Y ASPECTO SUPERFICIAL

Dimensiones, espesor, rectitud de los lados, planaridad, ortogonalidad	UNE-EN 14411	Cumple todas las normas
--	--------------	-------------------------

### PROPIEDADES FÍSICAS

Absorción de agua	EN ISO 10545-03	< 0,5%
Resistencia a la flexión	EN ISO 10545-04	=> 35 N/mm <sup>2</sup>
Resistencia a la abrasión (GL: esmaltadas)	EN ISO 10545-07	0.00
Resistencia al choque térmico	EN ISO 10545-09	Cumple
Resistencia al cuarteo	EN ISO 10545-11	Cumple
Resistencia a la helada	EN ISO 10545-12	Cumple

### PROPIEDADES QUÍMICAS

Resistencia a ácidos	EN ISO 10545-13	GA
Resistencia a álcalis	EN ISO 10545-13	GLA
Resistencia a productos de limpieza	EN ISO 10545-13	GA
Resistencia a aditivos para piscinas	EN ISO 10545-13	GA
Resistencia a las manchas	EN ISO 10545-14	5

### CARACTERÍSTICAS ANTIDESLIZANTES

Resistencia al deslizamiento (Rd)	UNE-EN 16165-C	0.00
Resistencia al deslizamiento (R)	EN 16165-B	R10
Resistencia al deslizamiento (pies descalzos)	EN 16165-A	B

## WORK B TAUPE RECT 60X120

REFERENCIA	FORMATO (cm)	ESPESOR (mm)	GRUPO
<b>A033917</b>	60X120	9,10	PC BIA GL



### DIMENSIONES Y ASPECTO SUPERFICIAL

Dimensiones, espesor, rectitud de los lados, planaridad, ortogonalidad	UNE-EN 14411	Cumple todas las normas
--	--------------	-------------------------

### PROPIEDADES FÍSICAS

Absorción de agua	EN ISO 10545-03	< 0,5%
Resistencia a la flexión	EN ISO 10545-04	=> 35 N/mm <sup>2</sup>
Resistencia a la abrasión (GL: esmaltadas)	EN ISO 10545-07	0.00
Resistencia al choque térmico	EN ISO 10545-09	Cumple
Resistencia al cuarteo	EN ISO 10545-11	Cumple
Resistencia a la helada	EN ISO 10545-12	Cumple

### PROPIEDADES QUÍMICAS

Resistencia a ácidos	EN ISO 10545-13	GA
Resistencia a álcalis	EN ISO 10545-13	GLA
Resistencia a productos de limpieza	EN ISO 10545-13	GA
Resistencia a aditivos para piscinas	EN ISO 10545-13	GA
Resistencia a las manchas	EN ISO 10545-14	5

### CARACTERÍSTICAS ANTIDESLIZANTES

Resistencia al deslizamiento (Rd)	UNE-EN 16165-C	0.00
Resistencia al deslizamiento (R)	EN 16165-B	R10
Resistencia al deslizamiento (pies descalzos)	EN 16165-A	B

## ANTI-SLIP WORK B TAUPE RECT 60X120

REFERENCIA	FORMATO (cm)	ESPESOR (mm)	GRUPO
<b>A033918</b>	60X120	10,70	PC BIA GL



### DIMENSIONES Y ASPECTO SUPERFICIAL

Dimensiones, espesor, rectitud de los lados, planaridad, ortogonalidad	UNE-EN 14411	Cumple todas las normas
--	--------------	-------------------------

### PROPIEDADES FÍSICAS

Absorción de agua	EN ISO 10545-03	< 0,5%
Resistencia a la flexión	EN ISO 10545-04	=> 35 N/mm <sup>2</sup>
Resistencia a la abrasión (GL: esmaltadas)	EN ISO 10545-07	0.00
Resistencia al choque térmico	EN ISO 10545-09	Cumple
Resistencia al cuarteo	EN ISO 10545-11	Cumple
Resistencia a la helada	EN ISO 10545-12	Cumple

### PROPIEDADES QUÍMICAS

Resistencia a ácidos	EN ISO 10545-13	GA
Resistencia a álcalis	EN ISO 10545-13	GLA
Resistencia a productos de limpieza	EN ISO 10545-13	GA
Resistencia a aditivos para piscinas	EN ISO 10545-13	GA
Resistencia a las manchas	EN ISO 10545-14	5

### CARACTERÍSTICAS ANTIDESLIZANTES

Resistencia al deslizamiento (Rd)	UNE-EN 16165-C	Class 3
Resistencia al deslizamiento (R)	EN 16165-B	0.00
Resistencia al deslizamiento (pies descalzos)	EN 16165-A	0.00



## WORK B TAUPE RECT 90X90

REFERENCIA	FORMATO (cm)	ESPESOR (mm)	GRUPO
<b>A035365</b>	90X90	9,20	PC BIA GL

### DIMENSIONES Y ASPECTO SUPERFICIAL

Dimensiones, espesor, rectitud de los lados, planaridad, ortogonalidad	UNE-EN 14411	Cumple todas las normas
--	--------------	-------------------------

### PROPIEDADES FÍSICAS

Absorción de agua	EN ISO 10545-03	< 0,5%
Resistencia a la flexión	EN ISO 10545-04	=> 35 N/mm <sup>2</sup>
Resistencia a la abrasión (GL: esmaltadas)	EN ISO 10545-07	0.00
Resistencia al choque térmico	EN ISO 10545-09	Cumple
Resistencia al cuarteo	EN ISO 10545-11	Cumple
Resistencia a la helada	EN ISO 10545-12	Cumple

### PROPIEDADES QUÍMICAS

Resistencia a ácidos	EN ISO 10545-13	GA
Resistencia a álcalis	EN ISO 10545-13	GLA
Resistencia a productos de limpieza	EN ISO 10545-13	GA
Resistencia a aditivos para piscinas	EN ISO 10545-13	GA
Resistencia a las manchas	EN ISO 10545-14	5

### CARACTERÍSTICAS ANTIDESLIZANTES

Resistencia al deslizamiento (Rd)	UNE-EN 16165-C	0.00
Resistencia al deslizamiento (R)	EN 16165-B	R10
Resistencia al deslizamiento (pies descalzos)	EN 16165-A	B

## ANTI-SLIP WORK B TAUPE RECT 90X90

REFERENCIA	FORMATO (cm)	ESPESOR (mm)	GRUPO
<b>A035370</b>	90X90	8,90	PC BIA GL



### DIMENSIONES Y ASPECTO SUPERFICIAL

Dimensiones, espesor, rectitud de los lados, planaridad, ortogonalidad	UNE-EN 14411	Cumple todas las normas
--	--------------	-------------------------

### PROPIEDADES FÍSICAS

Absorción de agua	EN ISO 10545-03	< 0,5%
Resistencia a la flexión	EN ISO 10545-04	=> 35 N/mm <sup>2</sup>
Resistencia a la abrasión (GL: esmaltadas)	EN ISO 10545-07	0.00
Resistencia al choque térmico	EN ISO 10545-09	Cumple
Resistencia al cuarteo	EN ISO 10545-11	Cumple
Resistencia a la helada	EN ISO 10545-12	Cumple

### PROPIEDADES QUÍMICAS

Resistencia a ácidos	EN ISO 10545-13	GA
Resistencia a álcalis	EN ISO 10545-13	GLA
Resistencia a productos de limpieza	EN ISO 10545-13	GA
Resistencia a aditivos para piscinas	EN ISO 10545-13	GA
Resistencia a las manchas	EN ISO 10545-14	5

### CARACTERÍSTICAS ANTIDESLIZANTES

Resistencia al deslizamiento (Rd)	UNE-EN 16165-C	Class 3
Resistencia al deslizamiento (R)	EN 16165-B	0.00
Resistencia al deslizamiento (pies descalzos)	EN 16165-A	C

## HIGH THICKNESS WORK B TAUPE

### RECT 90X90



REFERENCIA	FORMATO (cm)	ESPESOR (mm)	GRUPO
<b>A036799</b>	90X90	19,80	PC BIA UG

#### DIMENSIONES Y ASPECTO SUPERFICIAL

Dimensiones, espesor, rectitud de los lados, planaridad, ortogonalidad	UNE-EN 14411	Cumple todas las normas
--	--------------	-------------------------

#### PROPIEDADES FÍSICAS

Absorción de agua	EN ISO 10545-03	< 0,5%
Resistencia a la flexión	EN ISO 10545-04	=> 35 N/mm <sup>2</sup>
Resistencia a la abrasión profunda (UGL: no esmaltadas)	EN ISO 10545-06	150
Resistencia al choque térmico	EN ISO 10545-09	Cumple
Resistencia al cuarteo	EN ISO 10545-11	Cumple
Resistencia a la helada	EN ISO 10545-12	Cumple

#### PROPIEDADES QUÍMICAS

Resistencia a ácidos	EN ISO 10545-13	ULA
Resistencia a álcalis	EN ISO 10545-13	UHA
Resistencia a productos de limpieza	EN ISO 10545-13	UA
Resistencia a aditivos para piscinas	EN ISO 10545-13	UA
Resistencia a las manchas	EN ISO 10545-14	5

#### CARACTERÍSTICAS ANTIDESLIZANTES

Resistencia al deslizamiento (Rd)	UNE-EN 16165-C	Class 3
Resistencia al deslizamiento (R)	EN 16165-B	R11
Resistencia al deslizamiento (pies descalzos)	EN 16165-A	C



## WORK B TAUPE RECT 60X60

REFERENCIA	FORMATO (cm)	ESPESOR (mm)	GRUPO
<b>A033919</b>	60X60	8,30	PC BIA GL

### DIMENSIONES Y ASPECTO SUPERFICIAL

Dimensiones, espesor, rectitud de los lados, planaridad, ortogonalidad	UNE-EN 14411	Cumple todas las normas
--	--------------	-------------------------

### PROPIEDADES FÍSICAS

Absorción de agua	EN ISO 10545-03	< 0,5%
Resistencia a la flexión	EN ISO 10545-04	=> 35 N/mm <sup>2</sup>
Resistencia a la abrasión (GL: esmaltadas)	EN ISO 10545-07	0.00
Resistencia al choque térmico	EN ISO 10545-09	Cumple
Resistencia al cuarteo	EN ISO 10545-11	Cumple
Resistencia a la helada	EN ISO 10545-12	Cumple

### PROPIEDADES QUÍMICAS

Resistencia a ácidos	EN ISO 10545-13	GA
Resistencia a álcalis	EN ISO 10545-13	GLA
Resistencia a productos de limpieza	EN ISO 10545-13	GA
Resistencia a aditivos para piscinas	EN ISO 10545-13	GA
Resistencia a las manchas	EN ISO 10545-14	5

### CARACTERÍSTICAS ANTIDESLIZANTES

Resistencia al deslizamiento (Rd)	UNE-EN 16165-C	0.00
Resistencia al deslizamiento (R)	EN 16165-B	R10
Resistencia al deslizamiento (pies descalzos)	EN 16165-A	B

## ANTI-SLIP WORK B TAUPE RECT 60X60



REFERENCIA	FORMATO (cm)	ESPESOR (mm)	GRUPO
<b>A033936</b>	60X60	9,00	PC BIA GL

### DIMENSIONES Y ASPECTO SUPERFICIAL

Dimensiones, espesor, rectitud de los lados, planaridad, ortogonalidad	UNE-EN 14411	Cumple todas las normas
--	--------------	-------------------------

### PROPIEDADES FÍSICAS

Absorción de agua	EN ISO 10545-03	< 0,5%
Resistencia a la flexión	EN ISO 10545-04	=> 35 N/mm <sup>2</sup>
Resistencia a la abrasión (GL: esmaltadas)	EN ISO 10545-07	0.00
Resistencia al choque térmico	EN ISO 10545-09	Cumple
Resistencia al cuarteo	EN ISO 10545-11	Cumple
Resistencia a la helada	EN ISO 10545-12	Cumple

### PROPIEDADES QUÍMICAS

Resistencia a ácidos	EN ISO 10545-13	GA
Resistencia a álcalis	EN ISO 10545-13	GLA
Resistencia a productos de limpieza	EN ISO 10545-13	GA
Resistencia a aditivos para piscinas	EN ISO 10545-13	GA
Resistencia a las manchas	EN ISO 10545-14	5

### CARACTERÍSTICAS ANTIDESLIZANTES

Resistencia al deslizamiento (Rd)	UNE-EN 16165-C	Class 3
Resistencia al deslizamiento (R)	EN 16165-B	0.00
Resistencia al deslizamiento (pies descalzos)	EN 16165-A	0.00

## WORK B TAUPE RECT 30X60

REFERENCIA	FORMATO (cm)	ESPESOR (mm)	GRUPO
<b>A033920</b>	30X60	9,40	PC BIA GL



### DIMENSIONES Y ASPECTO SUPERFICIAL

Dimensiones, espesor, rectitud de los lados, planaridad, ortogonalidad	UNE-EN 14411	Cumple todas las normas
--	--------------	-------------------------

### PROPIEDADES FÍSICAS

Absorción de agua	EN ISO 10545-03	< 0,5%
Resistencia a la flexión	EN ISO 10545-04	=> 35 N/mm <sup>2</sup>
Resistencia a la abrasión (GL: esmaltadas)	EN ISO 10545-07	0.00
Resistencia al choque térmico	EN ISO 10545-09	Cumple
Resistencia al cuarteo	EN ISO 10545-11	Cumple
Resistencia a la helada	EN ISO 10545-12	Cumple

### PROPIEDADES QUÍMICAS

Resistencia a ácidos	EN ISO 10545-13	GA
Resistencia a álcalis	EN ISO 10545-13	GLA
Resistencia a productos de limpieza	EN ISO 10545-13	GA
Resistencia a aditivos para piscinas	EN ISO 10545-13	GA
Resistencia a las manchas	EN ISO 10545-14	5

### CARACTERÍSTICAS ANTIDESLIZANTES

Resistencia al deslizamiento (Rd)	UNE-EN 16165-C	0.00
Resistencia al deslizamiento (R)	EN 16165-B	R10
Resistencia al deslizamiento (pies descalzos)	EN 16165-A	B

## ANTI-SLIP WORK B TAUPE RECT 30X60

REFERENCIA	FORMATO (cm)	ESPESOR (mm)	GRUPO
<b>A034404</b>	30X60	9,20	PC BIA GL



### DIMENSIONES Y ASPECTO SUPERFICIAL

Dimensiones, espesor, rectitud de los lados, planaridad, ortogonalidad	UNE-EN 14411	Cumple todas las normas
--	--------------	-------------------------

### PROPIEDADES FÍSICAS

Absorción de agua	EN ISO 10545-03	< 0,5%
Resistencia a la flexión	EN ISO 10545-04	=> 35 N/mm <sup>2</sup>
Resistencia a la abrasión (GL: esmaltadas)	EN ISO10545-07	0.00
Resistencia al choque térmico	EN ISO 10545-09	Cumple
Resistencia al cuarteo	EN ISO 10545-11	Cumple
Resistencia a la helada	EN ISO 10545-12	Cumple

### PROPIEDADES QUÍMICAS

Resistencia a ácidos	EN ISO 10545-13	GA
Resistencia a álcalis	EN ISO 10545-13	GLA
Resistencia a productos de limpieza	EN ISO 10545-13	GA
Resistencia a aditivos para piscinas	EN ISO 10545-13	GA
Resistencia a las manchas	EN ISO 10545-14	5

### CARACTERÍSTICAS ANTIDESLIZANTES

Resistencia al deslizamiento (Rd)	UNE-EN 16165-C	Class 3
Resistencia al deslizamiento (R)	EN 16165-B	0.00
Resistencia al deslizamiento (pies descalzos)	EN 16165-A	0.00

# CARMEN

true tiles



## HEXAWORK B TAUPE 17,5X20,2

REFERENCIA	FORMATO (cm)	ESPESOR (mm)	GRUPO
<b>A039525</b>	17,5X20,2	8,10	PC BIA GL

### DIMENSIONES Y ASPECTO SUPERFICIAL

Dimensiones, espesor, rectitud de los lados, planaridad, ortogonalidad	UNE-EN 14411	Cumple todas las normas
--	--------------	-------------------------

### PROPIEDADES FÍSICAS

Absorción de agua	EN ISO 10545-03	< 0,5%
Resistencia a la flexión	EN ISO 10545-04	=> 35 N/mm <sup>2</sup>
Resistencia a la abrasión (GL: esmaltadas)	EN ISO 10545-07	IV
Resistencia al choque térmico	EN ISO 10545-09	Cumple
Resistencia al cuarteo	EN ISO 10545-11	Cumple
Resistencia a la helada	EN ISO 10545-12	Cumple

### PROPIEDADES QUÍMICAS

Resistencia a ácidos	EN ISO 10545-13	GA
Resistencia a álcalis	EN ISO 10545-13	GLA
Resistencia a productos de limpieza	EN ISO 10545-13	GA
Resistencia a aditivos para piscinas	EN ISO 10545-13	GA
Resistencia a las manchas	EN ISO 10545-14	5

### CARACTERÍSTICAS ANTIDESLIZANTES

Resistencia al deslizamiento (Rd)	UNE-EN 16165-C	0.00
-----------------------------------	----------------	------

# CARMEN

true tiles



## HEXAWORK B TAUPE 21X18,2

REFERENCIA	FORMATO (cm)	ESPESOR (mm)	GRUPO
<b>A033999</b>	21X18,2	9,00	PC BIA GL

### DIMENSIONES Y ASPECTO SUPERFICIAL

Dimensiones, espesor, rectitud de los lados, planaridad, ortogonalidad	UNE-EN 14411	Cumple todas las normas
--	--------------	-------------------------

### PROPIEDADES FÍSICAS

Absorción de agua	EN ISO 10545-03	< 0,5%
Resistencia a la flexión	EN ISO 10545-04	=> 35 N/mm <sup>2</sup>
Resistencia a la abrasión (GL: esmaltadas)	EN ISO 10545-07	IV
Resistencia al choque térmico	EN ISO 10545-09	Cumple
Resistencia al cuarteo	EN ISO 10545-11	Cumple
Resistencia a la helada	EN ISO 10545-12	Cumple

### PROPIEDADES QUÍMICAS

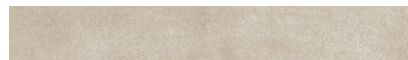
Resistencia a ácidos	EN ISO 10545-13	GA
Resistencia a álcalis	EN ISO 10545-13	GLA
Resistencia a aditivos para piscinas	EN ISO 10545-13	GHA
Resistencia a las manchas	EN ISO 10545-14	5

### CARACTERÍSTICAS ANTIDESLIZANTES

Resistencia al deslizamiento (Rd)	UNE-EN 16165-C	Class 2
Resistencia al deslizamiento (R)	EN 16165-B	R10

## ROD. WORK B TAUPE 8X60

REFERENCIA	FORMATO (cm)	ESPESOR (mm)	GRUPO
<b>A038875</b>	8X60	8,40	PC BIA GL



### DIMENSIONES Y ASPECTO SUPERFICIAL

### PROPIEDADES FÍSICAS

Resistencia a la helada

EN ISO 10545-12

Cumple

### PROPIEDADES QUÍMICAS

## PELDAÑO RECTO ANT. C3 WORK B TAUPE 33X120

REFERENCIA	FORMATO (cm)	ESPESOR (mm)	GRUPO
<b>A034312</b>	33X120	32,40	EXTRUSI



### DIMENSIONES Y ASPECTO SUPERFICIAL

Dimensiones, espesor, rectitud de los lados, planaridad, ortogonalidad	UNE-EN 14411	Cumple todas las normas
--	--------------	-------------------------

### PROPIEDADES FÍSICAS

Absorción de agua	EN ISO 10545-03	0,5 %= Eb=3%
Resistencia a la flexión	EN ISO 10545-04	=> 30 N/mm <sup>2</sup>
Resistencia a la abrasión (GL: esmaltadas)	EN ISO10545-07	IV
Resistencia al choque térmico	EN ISO 10545-09	Cumple
Resistencia al cuarteo	EN ISO 10545-11	Cumple
Resistencia a la helada	EN ISO 10545-12	Cumple

### PROPIEDADES QUÍMICAS

Resistencia a ácidos	EN ISO 10545-13	GLA
Resistencia a álcalis	EN ISO 10545-13	GLA
Resistencia a productos de limpieza	EN ISO 10545-13	GA
Resistencia a aditivos para piscinas	EN ISO 10545-13	GA
Resistencia a las manchas	EN ISO 10545-14	5

### CARACTERÍSTICAS ANTIDESLIZANTES

Resistencia al deslizamiento (Rd)	UNE-EN 16165-C	Class 3
Resistencia al deslizamiento (R)	EN 16165-B	R11
Resistencia al deslizamiento (pies descalzos)	EN 16165-A	C

## PELDAÑO RECTO C1 WORK B TAUPE 33X120

REFERENCIA	FORMATO (cm)	ESPESOR (mm)	GRUPO
<b>A036257</b>	33X120	32,20	EXTRUSI



### DIMENSIONES Y ASPECTO SUPERFICIAL

Dimensiones, espesor, rectitud de los lados, planaridad, ortogonalidad	UNE-EN 14411	Cumple todas las normas
--	--------------	-------------------------

### PROPIEDADES FÍSICAS

Absorción de agua	EN ISO 10545-03	0,5 %= Eb=3%
Resistencia a la flexión	EN ISO 10545-04	=> 30 N/mm <sup>2</sup>
Resistencia a la abrasión (GL: esmaltadas)	EN ISO10545-07	IV
Resistencia al choque térmico	EN ISO 10545-09	Cumple
Resistencia al cuarteo	EN ISO 10545-11	Cumple
Resistencia a la helada	EN ISO 10545-12	Cumple

### PROPIEDADES QUÍMICAS

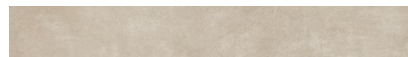
Resistencia a ácidos	EN ISO 10545-13	GLA
Resistencia a álcalis	EN ISO 10545-13	GLA
Resistencia a productos de limpieza	EN ISO 10545-13	GA
Resistencia a aditivos para piscinas	EN ISO 10545-13	GA
Resistencia a las manchas	EN ISO 10545-14	5

### CARACTERÍSTICAS ANTIDESLIZANTES

Resistencia al deslizamiento (Rd)	UNE-EN 16165-C	0.00
-----------------------------------	----------------	------

## TABICA WORK B TAUPE 15X120

REFERENCIA	FORMATO (cm)	ESPESOR (mm)	GRUPO
<b>A034322</b>	15X120	10,50	PC BIA GL



### DIMENSIONES Y ASPECTO SUPERFICIAL

Dimensiones, espesor, rectitud de los lados, planaridad, ortogonalidad	UNE-EN 14411	Cumple todas las normas
--	--------------	-------------------------

### PROPIEDADES FÍSICAS

Absorción de agua	EN ISO 10545-03	< 0,5%
Resistencia a la flexión	EN ISO 10545-04	=> 35 N/mm <sup>2</sup>
Resistencia a la abrasión (GL: esmaltadas)	EN ISO 10545-07	IV
Resistencia al choque térmico	EN ISO 10545-09	Cumple
Resistencia al cuarteo	EN ISO 10545-11	Cumple
Resistencia a la helada	EN ISO 10545-12	Cumple

### PROPIEDADES QUÍMICAS

Resistencia a ácidos	EN ISO 10545-13	GA
Resistencia a álcalis	EN ISO 10545-13	GLA
Resistencia a aditivos para piscinas	EN ISO 10545-13	GHA
Resistencia a las manchas	EN ISO 10545-14	5

### CARACTERÍSTICAS ANTIDESLIZANTES

Resistencia al deslizamiento (Rd)	UNE-EN 16165-C	0.00
-----------------------------------	----------------	------

## REMATE PELD. RECTO WORK B TAUPE 3,2X33

REFERENCIA	FORMATO (cm)	ESPESOR (mm)	GRUPO
<b>A034317</b>	3,2X33	7,60	EXTRUSI



### DIMENSIONES Y ASPECTO SUPERFICIAL

### PROPIEDADES FÍSICAS

Resistencia a la helada	EN ISO 10545-12	Cumple
-------------------------	-----------------	--------

### PROPIEDADES QUÍMICAS



## ZANQUIN RECTO WORK B TAUPE

### 8X60

REFERENCIA	FORMATO (cm)	ESPESOR (mm)	GRUPO
<b>A039485</b>	8X60	8,00	PC BIA GL

#### DIMENSIONES Y ASPECTO SUPERFICIAL

#### PROPIEDADES FÍSICAS

Resistencia a la helada	EN ISO 10545-12	Cumple
-------------------------	-----------------	--------

#### PROPIEDADES QUÍMICAS

## POOL EDGE HIGH THICKNESS WORK B TAUPE RECT 90X90

REFERENCIA	FORMATO (cm)	ESPESOR (mm)	GRUPO
<b>A038069</b>	90X90	0,00	PC BIA GL



### DIMENSIONES Y ASPECTO SUPERFICIAL

### PROPIEDADES FÍSICAS

Resistencia a la helada	EN ISO 10545-12	Cumple
-------------------------	-----------------	--------

### PROPIEDADES QUÍMICAS

#### CARACTERÍSTICAS ANTIDESLIZANTES

Resistencia al deslizamiento (Rd)	UNE-EN 16165-C	Class 3
Resistencia al deslizamiento (R)	EN 16165-B	R11
Resistencia al deslizamiento (pies descalzos)	EN 16165-A	C

## BORDE DESBORDANTE WORK B TAUPE 28X66,5

REFERENCIA	FORMATO (cm)	ESPESOR (mm)	GRUPO
<b>A034408</b>	28X66,5	29,90	EXTRUSI



### DIMENSIONES Y ASPECTO SUPERFICIAL

Dimensiones, espesor, rectitud de los lados, planaridad, ortogonalidad	UNE-EN 14411	Cumple todas las normas
--	--------------	-------------------------

### PROPIEDADES FÍSICAS

Absorción de agua	EN ISO 10545-03	0,5 %= Eb=3%
Resistencia a la flexión	EN ISO 10545-04	=> 30 N/mm <sup>2</sup>
Resistencia a la abrasión (GL: esmaltadas)	EN ISO10545-07	IV
Resistencia al choque térmico	EN ISO 10545-09	Cumple
Resistencia al cuarteo	EN ISO 10545-11	Cumple
Resistencia a la helada	EN ISO 10545-12	Cumple

### PROPIEDADES QUÍMICAS

Resistencia a ácidos	EN ISO 10545-13	GLA
Resistencia a álcalis	EN ISO 10545-13	GLA
Resistencia a productos de limpieza	EN ISO 10545-13	GA
Resistencia a aditivos para piscinas	EN ISO 10545-13	GA
Resistencia a las manchas	EN ISO 10545-14	5

### CARACTERÍSTICAS ANTIDESLIZANTES

Resistencia al deslizamiento (Rd)	UNE-EN 16165-C	Class 3
Resistencia al deslizamiento (R)	EN 16165-B	R11
Resistencia al deslizamiento (pies descalzos)	EN 16165-A	C

## REJILLA WORK B TAUPE 24,5X24,5

REFERENCIA	FORMATO (cm)	ESPESOR (mm)	GRUPO
<b>A034412</b>	24,5X24,5	32,00	EXTRUSI



### DIMENSIONES Y ASPECTO SUPERFICIAL

Dimensiones, espesor, rectitud de los lados, planaridad, ortogonalidad	UNE-EN 14411	Cumple todas las normas
--	--------------	-------------------------

### PROPIEDADES FÍSICAS

Absorción de agua	EN ISO 10545-03	0,5 %= Eb=3%
Resistencia a la flexión	EN ISO 10545-04	=> 30 N/mm <sup>2</sup>
Resistencia a la abrasión (GL: esmaltadas)	EN ISO 10545-07	IV
Resistencia al choque térmico	EN ISO 10545-09	Cumple
Resistencia al cuarteo	EN ISO 10545-11	Cumple
Resistencia a la helada	EN ISO 10545-12	Cumple

### PROPIEDADES QUÍMICAS

Resistencia a ácidos	EN ISO 10545-13	GLA
Resistencia a álcalis	EN ISO 10545-13	GLA
Resistencia a productos de limpieza	EN ISO 10545-13	GA
Resistencia a aditivos para piscinas	EN ISO 10545-13	GA
Resistencia a las manchas	EN ISO 10545-14	5

### CARACTERÍSTICAS ANTIDESLIZANTES

Resistencia al deslizamiento (Rd)	UNE-EN 16165-C	Class 3
Resistencia al deslizamiento (R)	EN 16165-B	R12
Resistencia al deslizamiento (pies descalzos)	EN 16165-A	C

## MEDIA CAÑA WORK B TAUPE 4X33

REFERENCIA	FORMATO (cm)	ESPESOR (mm)	GRUPO
<b>A034416</b>	4X33	15,30	EXTRUSI



### DIMENSIONES Y ASPECTO SUPERFICIAL

### PROPIEDADES FÍSICAS

Resistencia a la helada

EN ISO 10545-12

Cumple

### PROPIEDADES QUÍMICAS

## ARISTA WORK B TAUPE 4X33

REFERENCIA	FORMATO (cm)	ESPESOR (mm)	GRUPO
<b>A034424</b>	4X33	8,00	EXTRUSI



### DIMENSIONES Y ASPECTO SUPERFICIAL

### PROPIEDADES FÍSICAS

Resistencia a la helada

EN ISO 10545-12

Cumple

### PROPIEDADES QUÍMICAS

## UÑA CAÑA WORK B TAUPE 4x4

REFERENCIA	FORMATO (cm)	ESPESOR (mm)	GRUPO
<b>A034420</b>	4X4	15,50	EXTRUSI



### DIMENSIONES Y ASPECTO SUPERFICIAL

### PROPIEDADES FÍSICAS

Resistencia a la helada

EN ISO 10545-12

Cumple

### PROPIEDADES QUÍMICAS



## UÑA ARISTA WORK B TAUPE 3X3

REFERENCIA	FORMATO (cm)	ESPESOR (mm)	GRUPO
<b>A034428</b>	3X3	7,50	EXTRUSI

### DIMENSIONES Y ASPECTO SUPERFICIAL

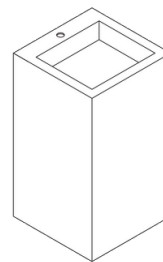
### PROPIEDADES FÍSICAS

Resistencia a la helada

EN ISO 10545-12

Cumple

### PROPIEDADES QUÍMICAS



## LAVABO DE PIE ROMA

REFERENCIA	FORMATO (cm)	ESPESOR (mm)	GRUPO
<b>A040867</b>		0,00	PC BIA GL

### DIMENSIONES Y ASPECTO SUPERFICIAL

### PROPIEDADES FÍSICAS

Resistencia a la helada	EN ISO 10545-12	Cumple
-------------------------	-----------------	--------

### PROPIEDADES QUÍMICAS